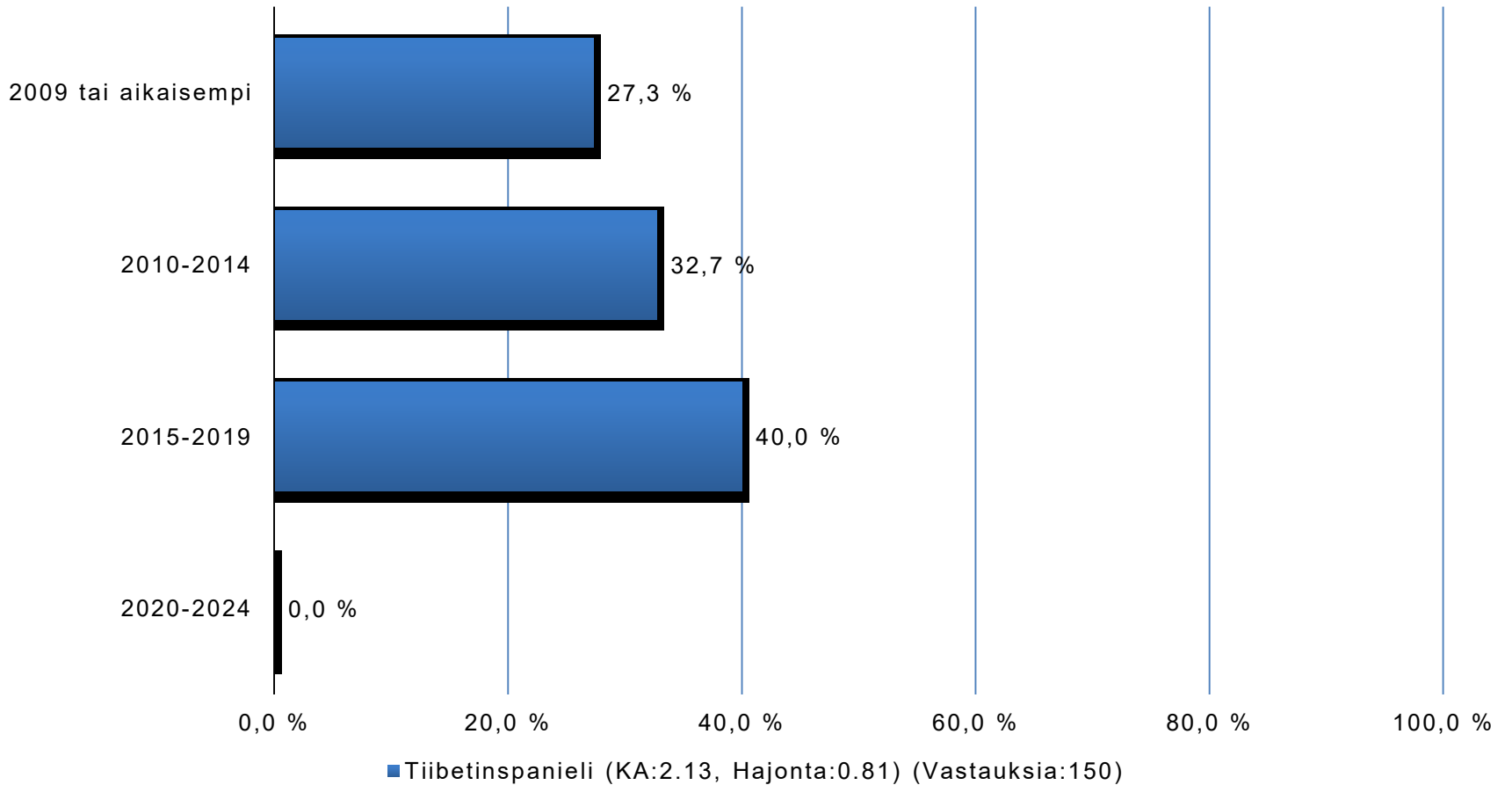
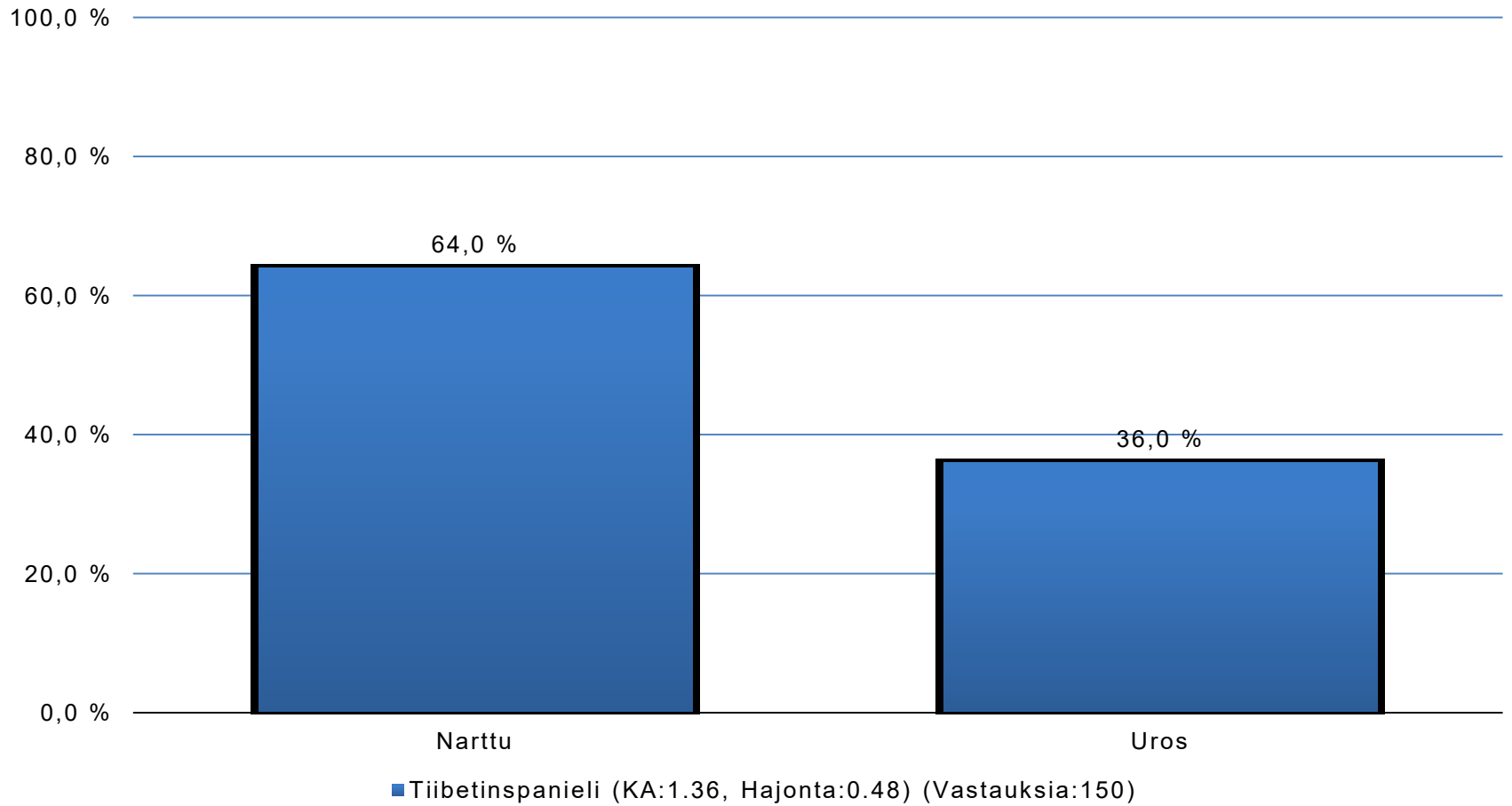


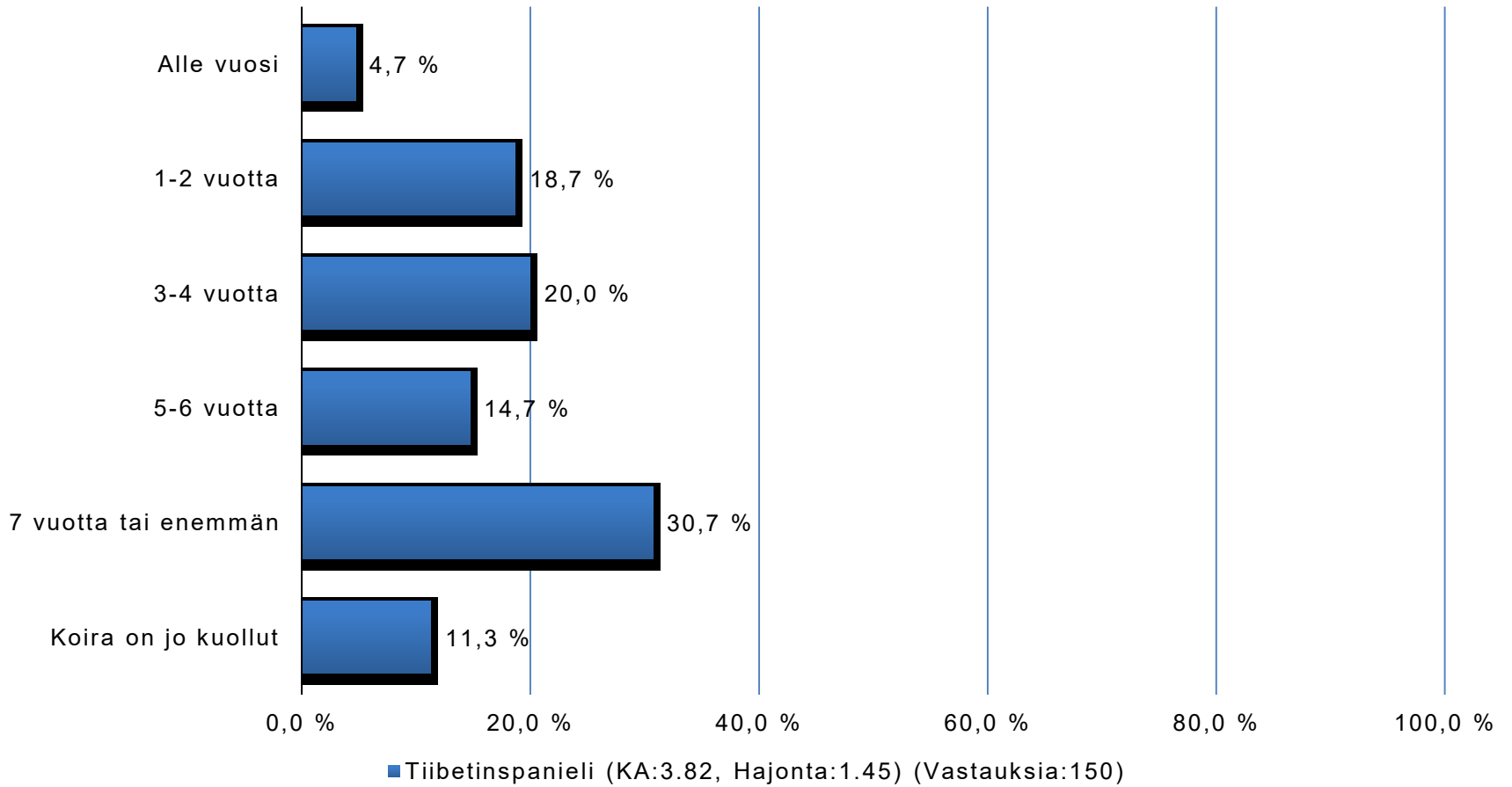
Koiran syntymävuosi



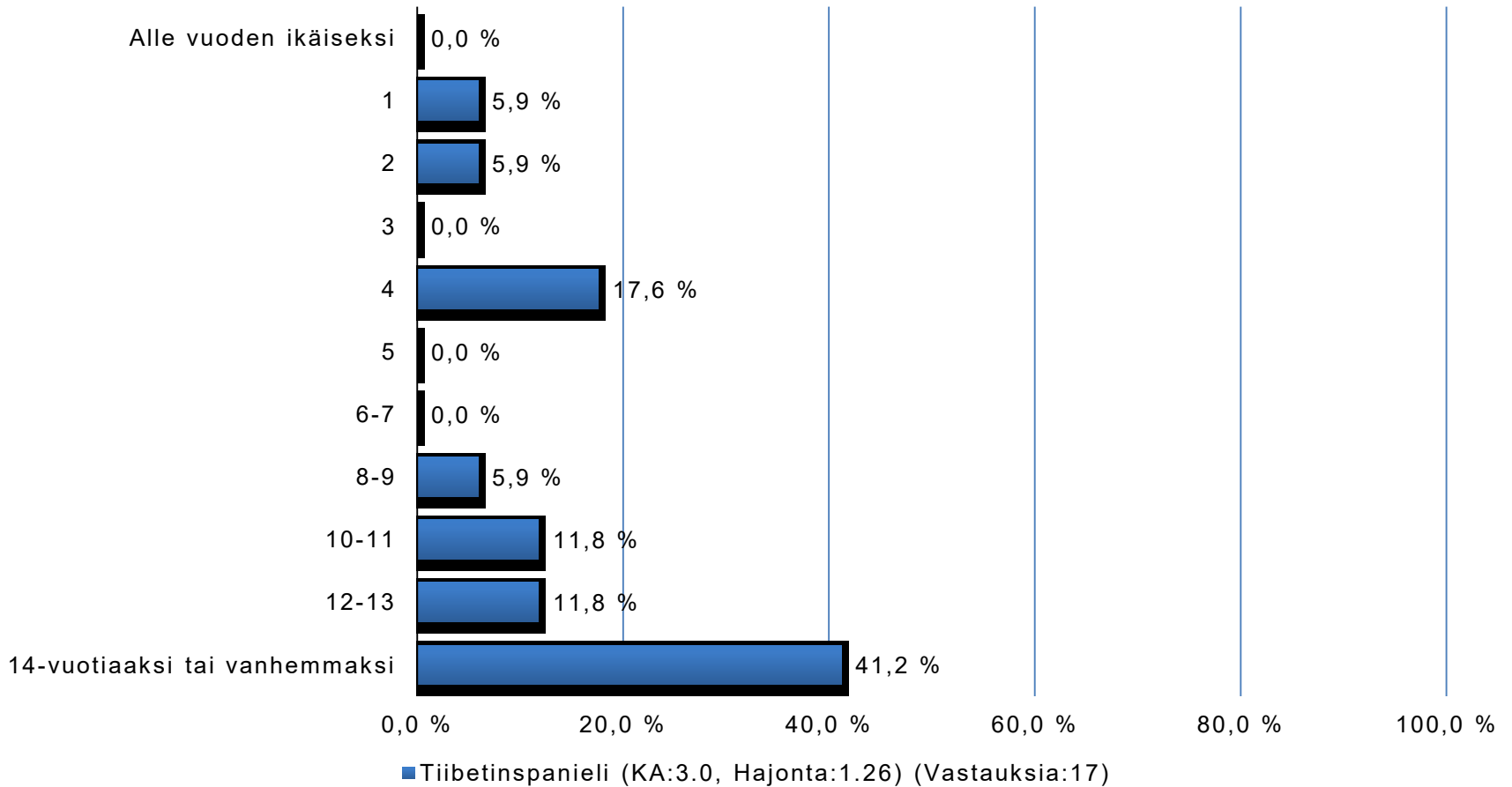
Koiran sukupuoli



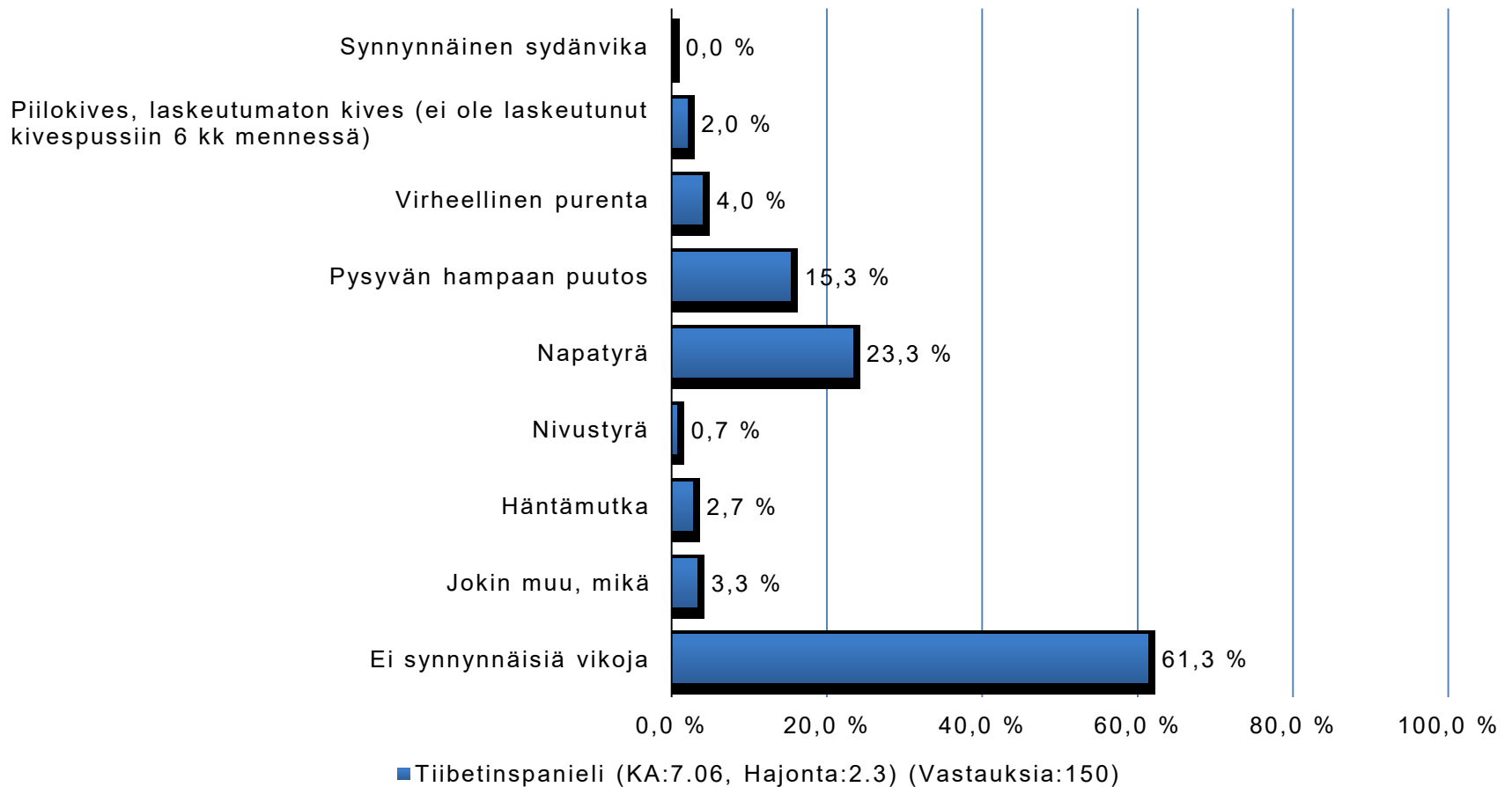
Koiran ikä



Jos koira on jo kuollut, minkä ikäiseksi se eli?



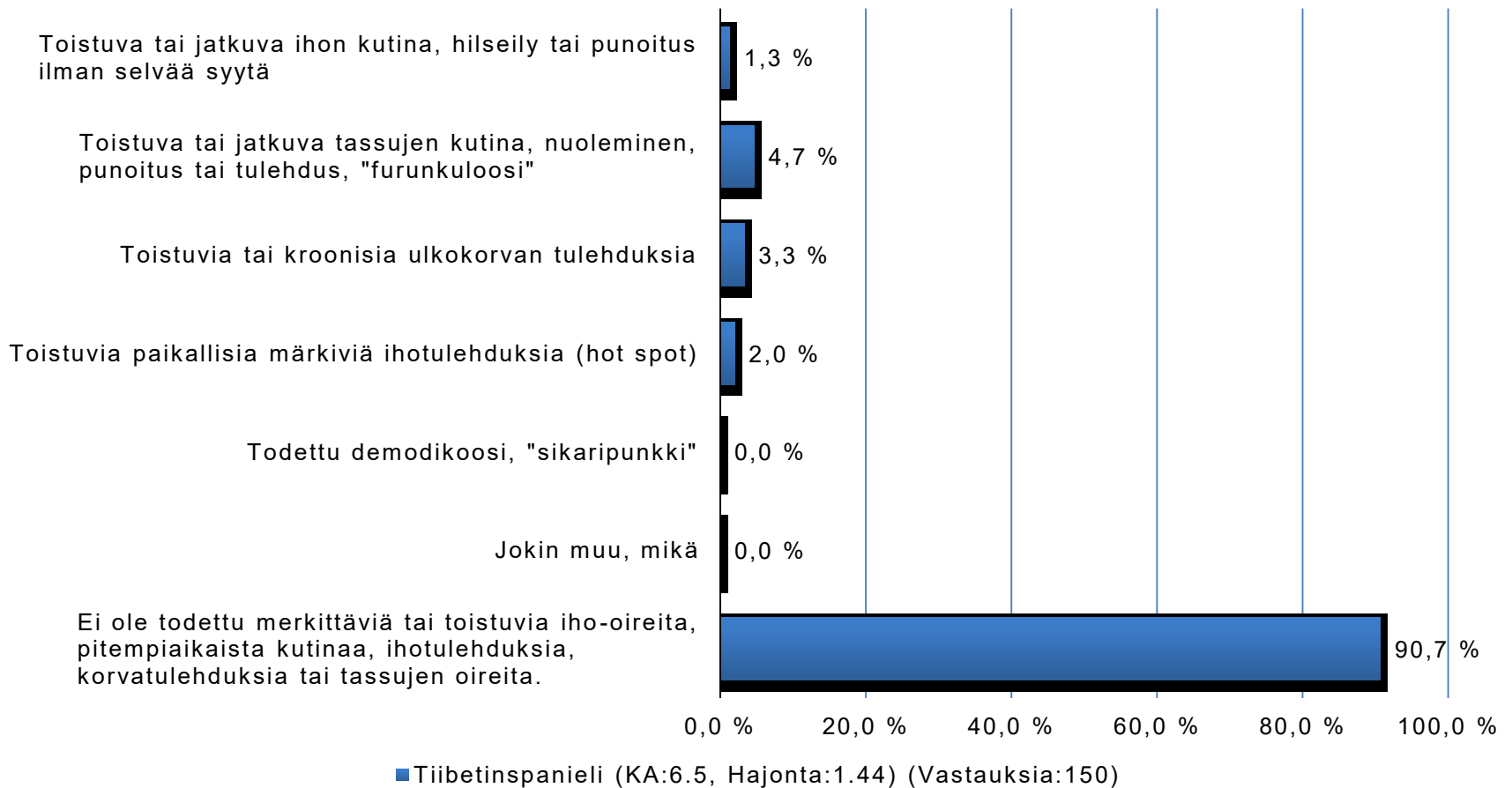
1. Onko koiralla todettu jokin synnynnäinen vika?



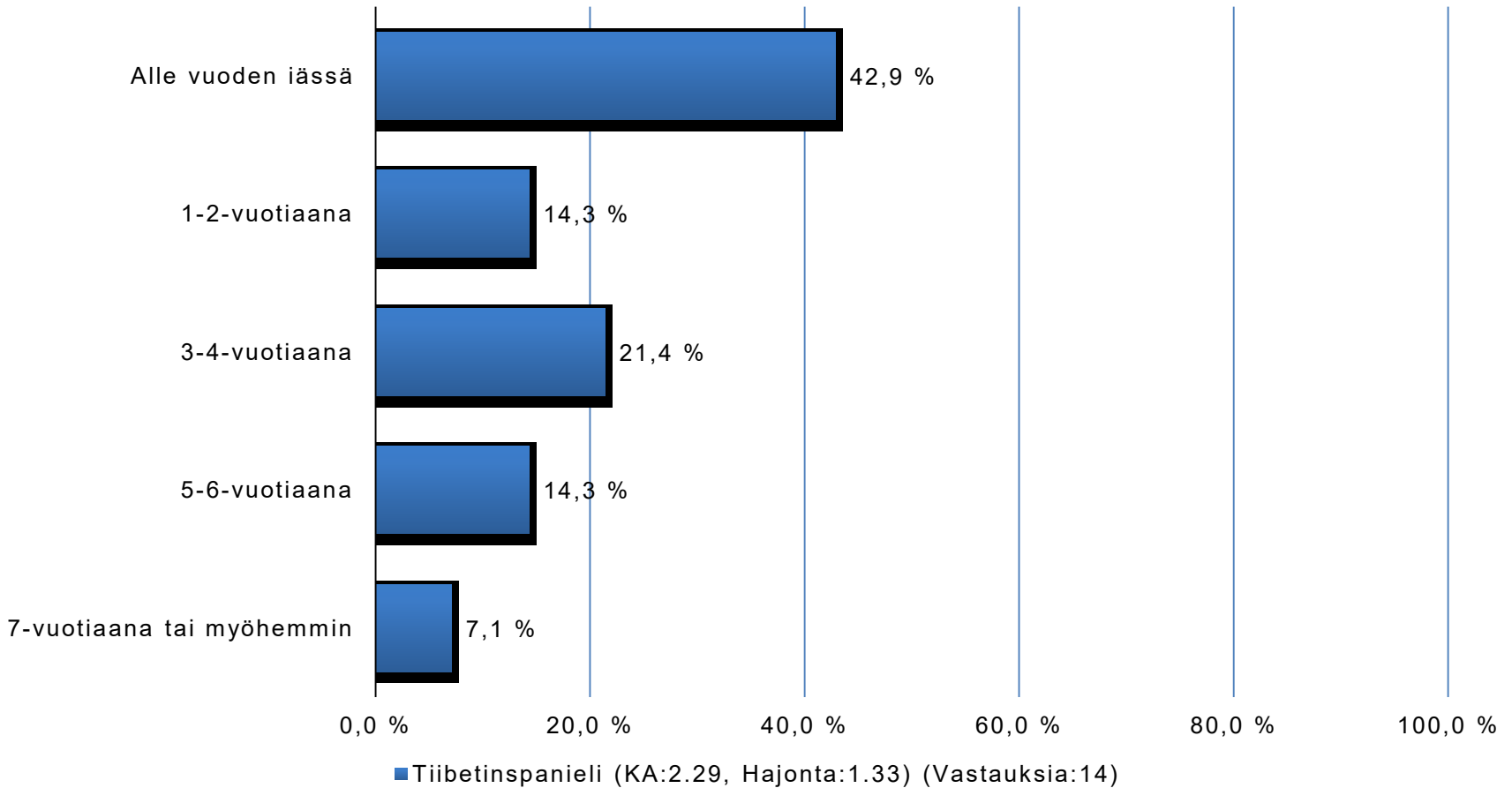
1. Onko koiralla todettu jokin synnynnäinen vika? - Jokin muu, mikä (Tiibetinspanieli)

- Kirsikkasilmä
- PNP
- Alaleuka ei ole normaalisti luutunut
- Kirsikkasilmä
- Huulihalkio

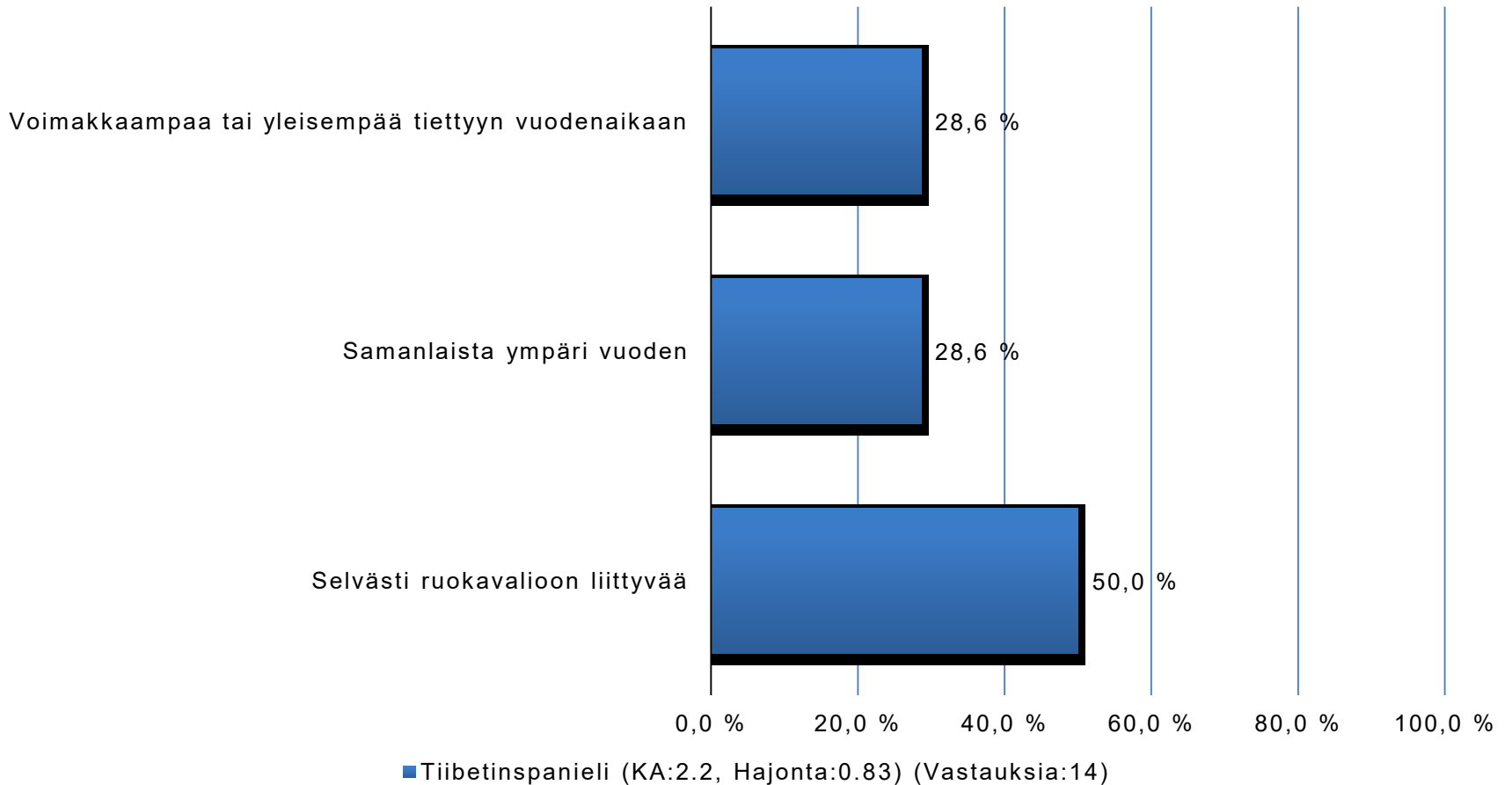
2. Onko koiralla havaittu ihon ongelmia tai sairauksia (korvat ja tassut mukaan lukien)?



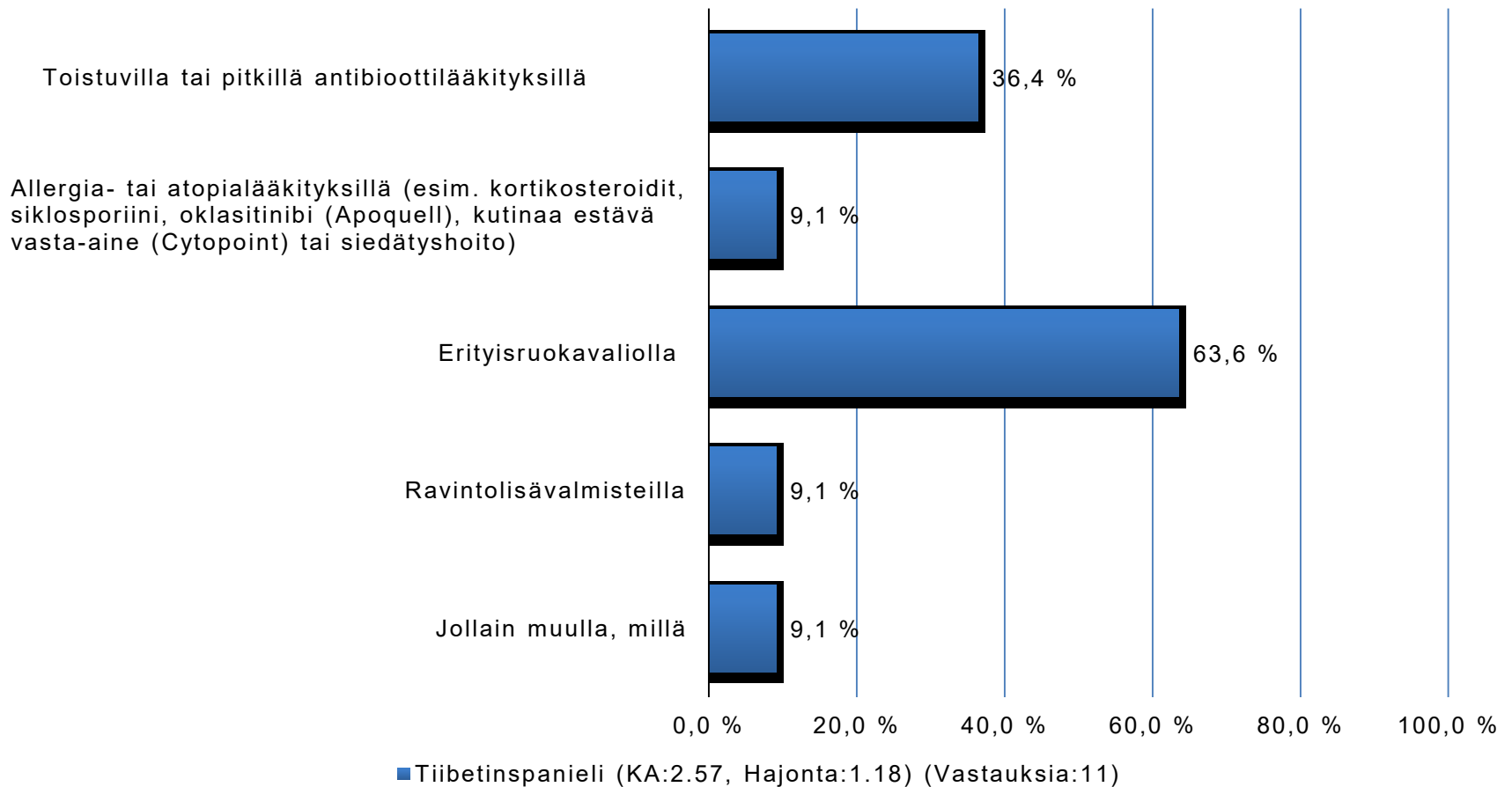
Missä iässä iho-ongelmat alkoivat tai sairaus puhkesi ensimmäisen kerran?



Millaista oireilu havaituissa iho-ongelmissa on?



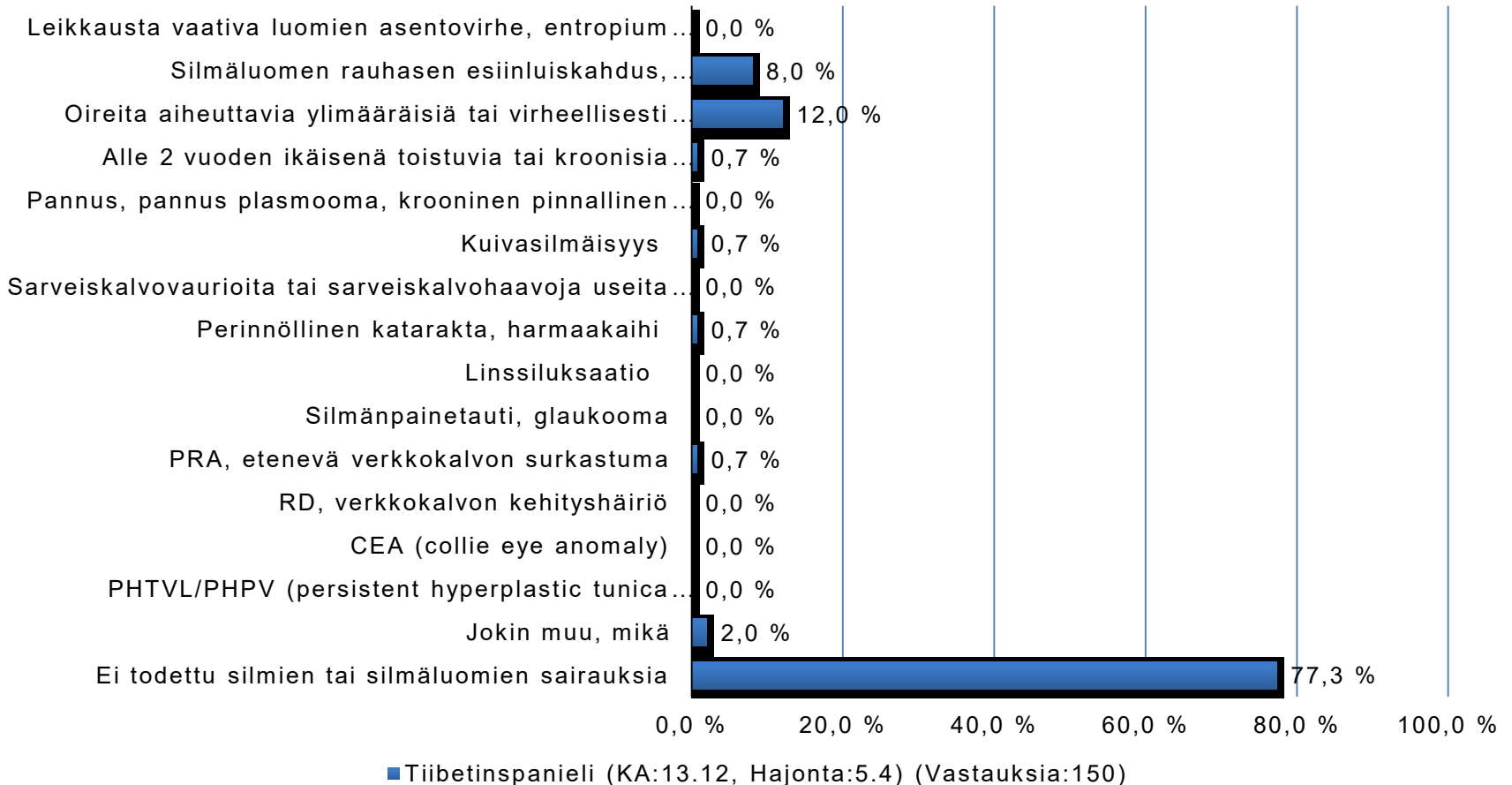
Jos koiralla on todettu hoitoa vaativa pitkäkestoinen ihosairaus, sitä on hoidettu...



Jos koiralla on todettu hoitoa vaativa pitkäkestoinen ihosairaus, sitä on hoidettu... - Jollain muulla, millä (Tiibetinspanieli)

- Kesäisin tassut pysyi kunnossa oireili vain märkään vuoden aikaan, tossuja käyttämällä pysyi tassut terveenä

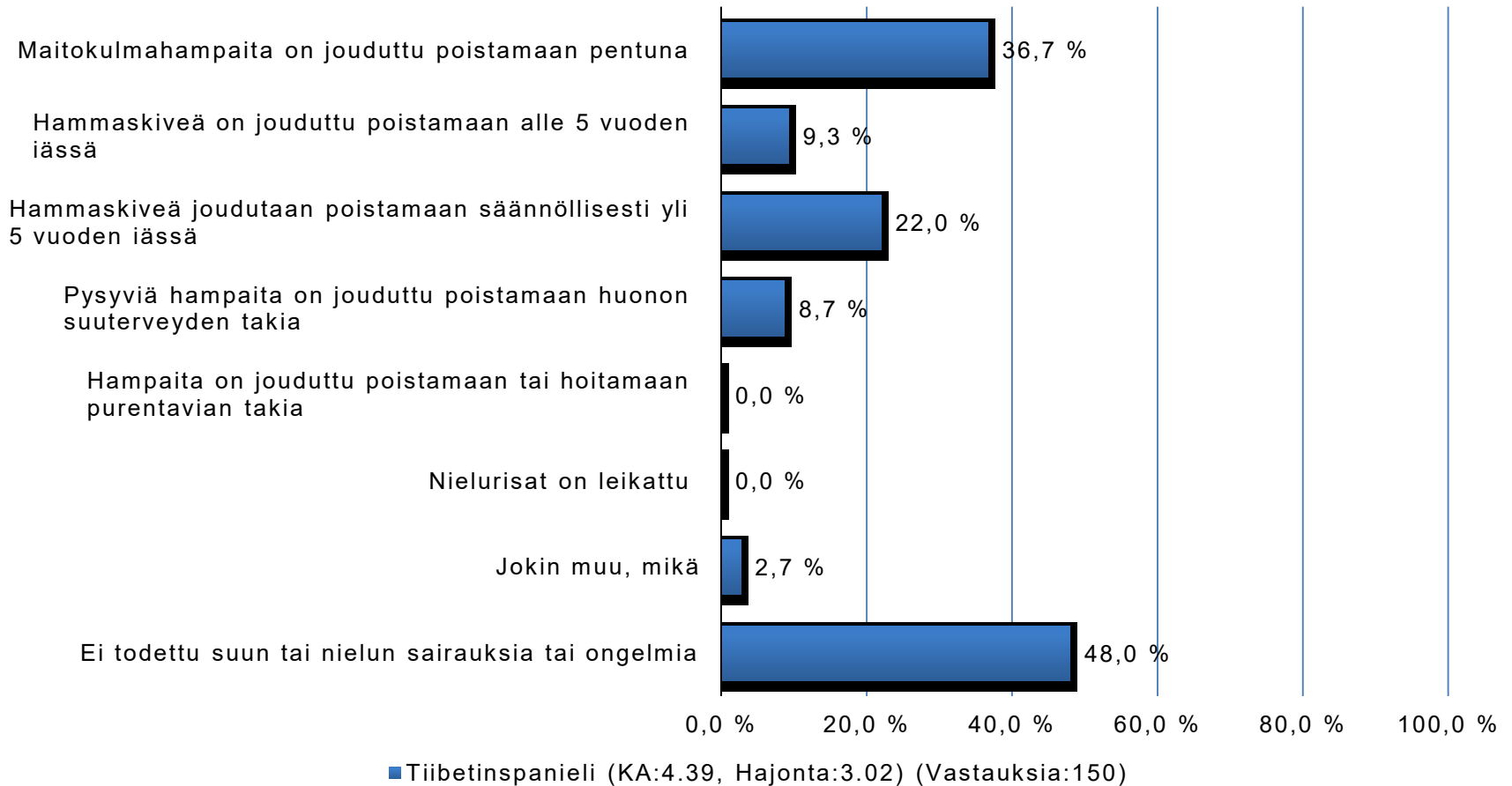
3. Onko koiralla todettu silmien tai silmäluomien ongelmia?



3. Onko koiralla todettu silmien tai silmäluomien ongelmia? - Jokin muu, mikä (Tiibetinspanieli)

- Kyynelkanavat menee jotenkin väärinpäin, jos nestettä laitetaan vasempaan kyynelkanavaan, se tulee ulos oikeasta. Tätä huomattiin ripsienpoistossa.
- Distichiasis, mutta ei aiheuta oireita
- Vuotavat silmät, mutta ei vielä silmätutkimustulosta.

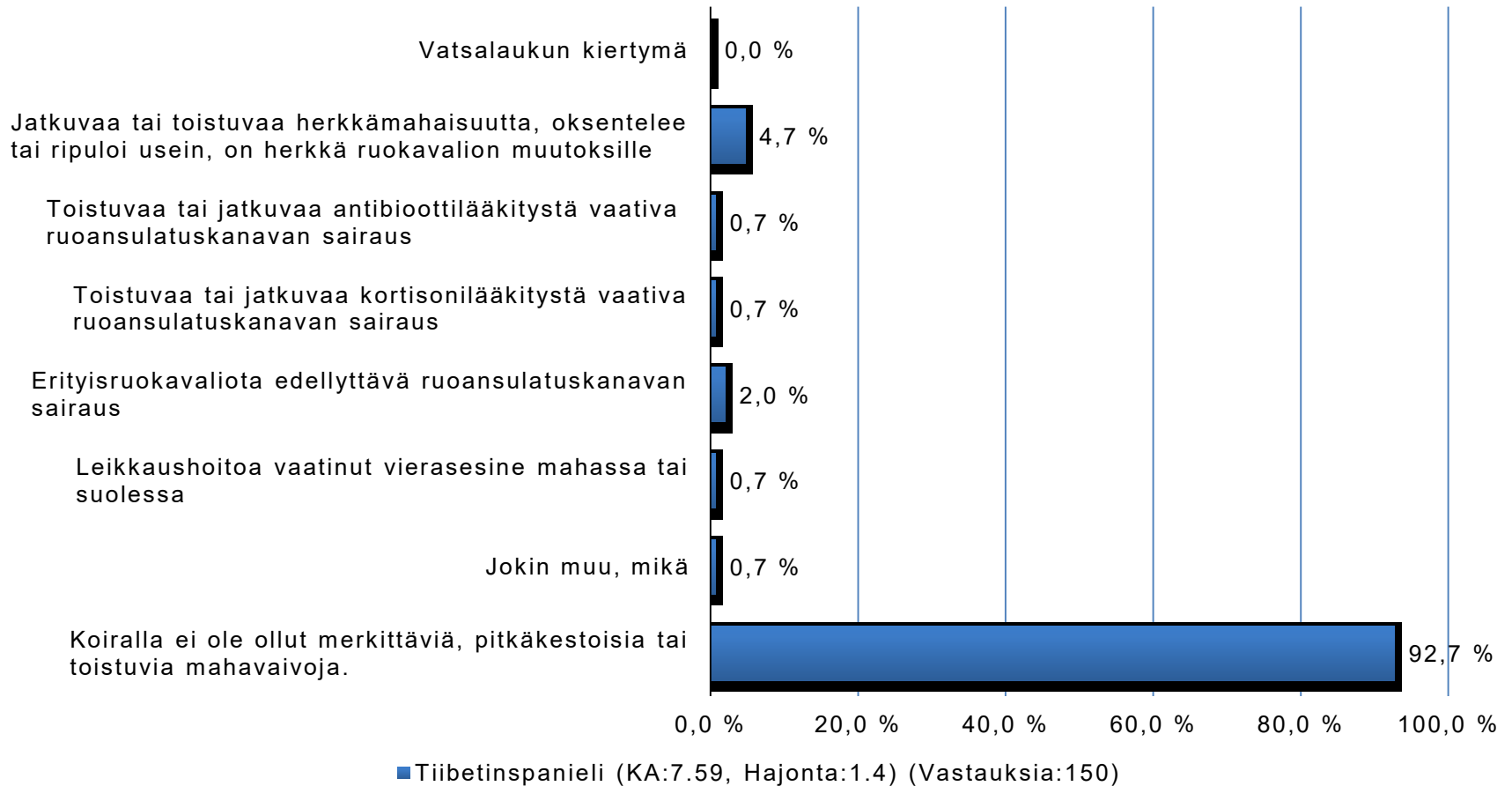
4. Onko koiralla todettu suun, hampaiden tai nielun ongelmia?



4. Onko koiralla todettu suun, hampaiden tai nielun ongelmia? - Jokin muu, mikä (Tiibetinspanieli)

- Alaleuka luupuutos
- paradontiitti
- Ala etuhampaat eivät meinanneet pentuna puhjeta, joten ientä jouduttiin avaamaan.
- Maitokulmahampaat eivät vielä irronneet, joudutaan mahdollisesti leikkaamaan.

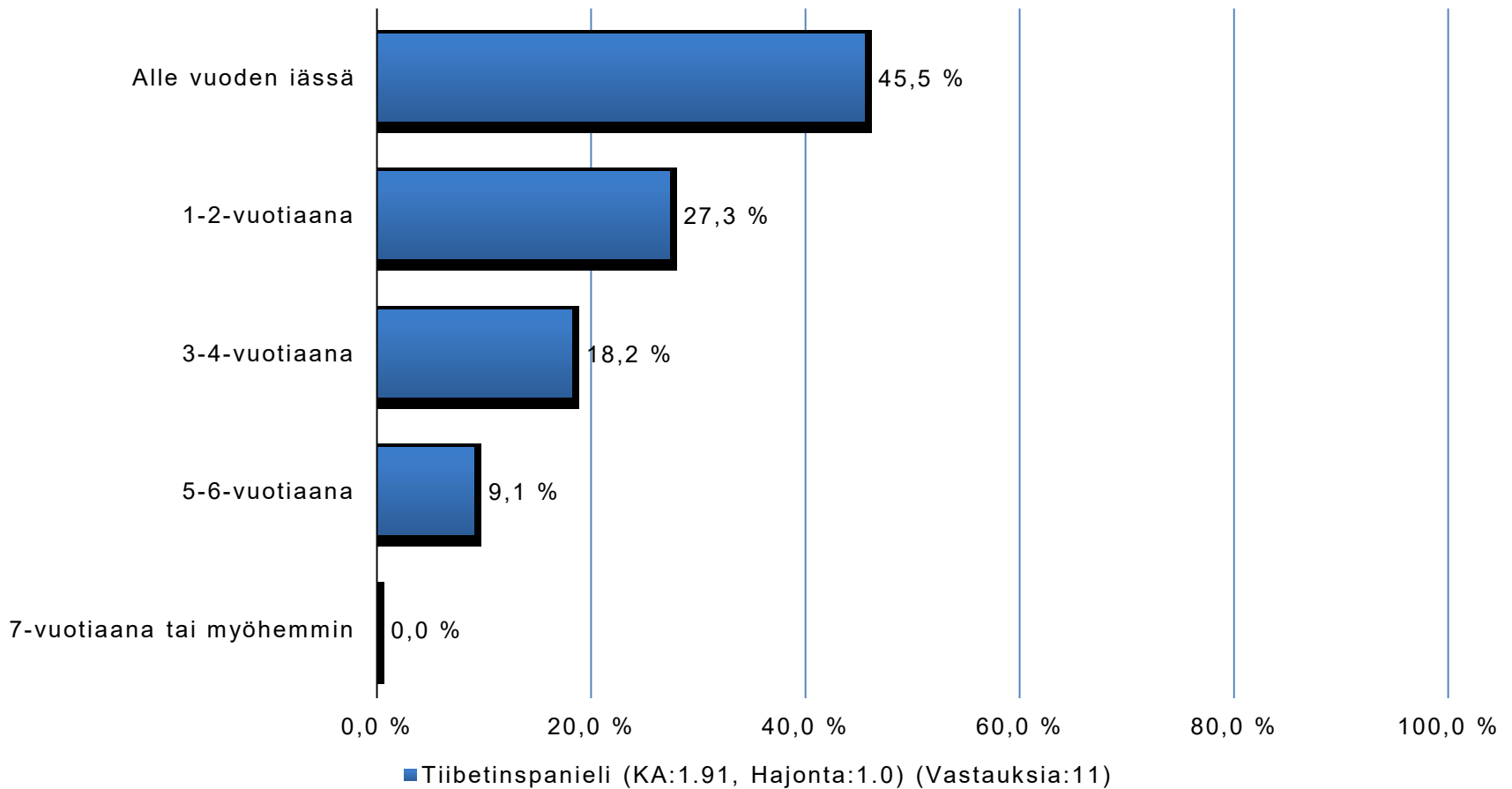
5. Onko koiralla todettu ruoansulatuskanavan ongelmia tai sairauksia?



5. Onko koiralla todettu ruoansulatuskanavan ongelmia tai sairauksia? - Jokin muu, mikä (Tiibetinspanieli)

- Kerran ollut suolistotulehdus

Missä iässä ruuansulatuskanavan ongelmat tai sairaudet alkoivat?



6. Onko koiralla esiintynyt ontumaa tai liikuntavaikeuksia?

Koiralla on ollut ontumajaksoja tai liikuntavaikeuksia, jotka ovat olleet pitkäkestoisia ja/tai toistuvia ja joiden takia on hakeuduttu eläinlääkärin hoitoon.

8,0 %

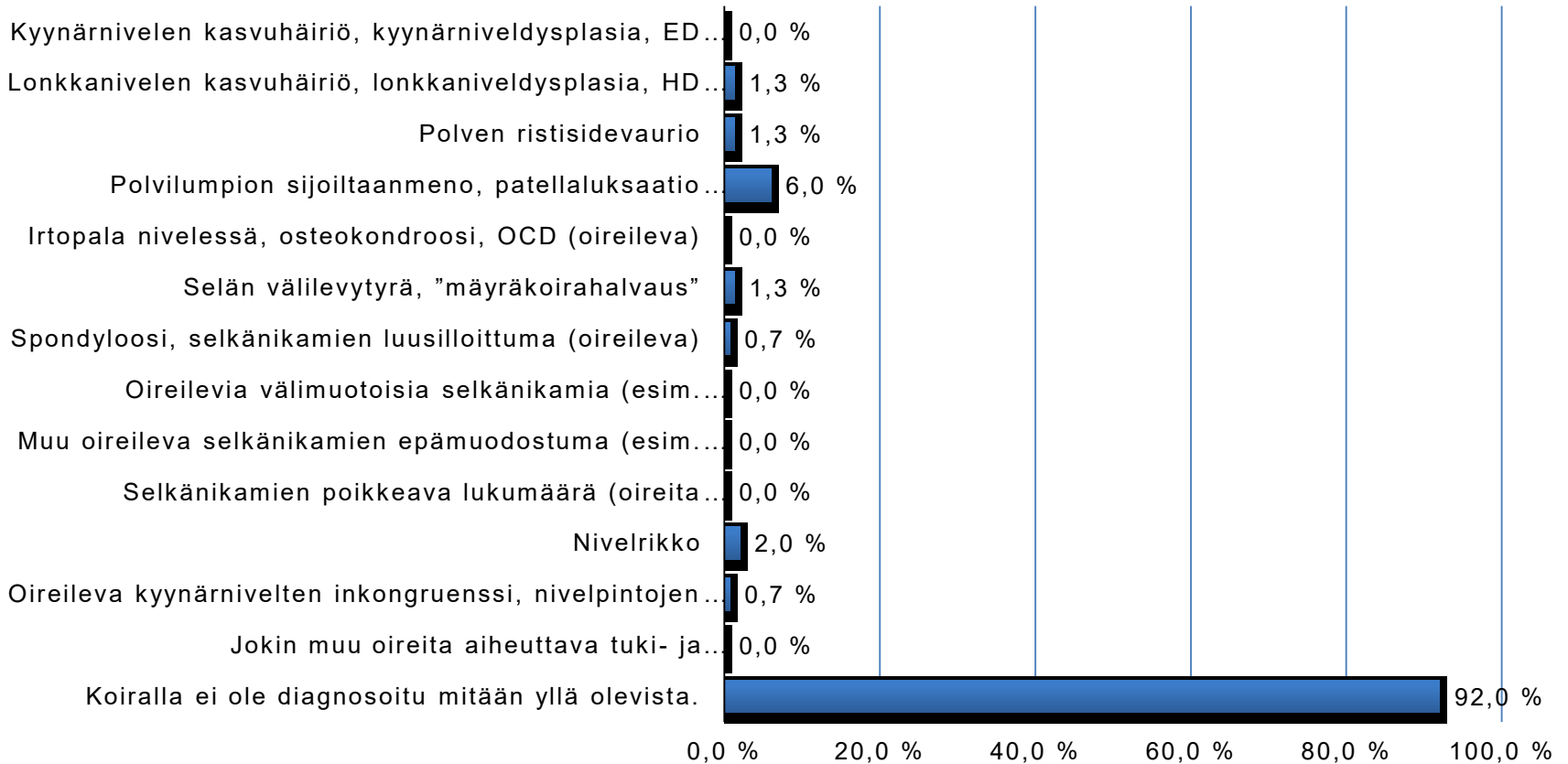
Koiralla ei ole koskaan todettu merkittävää ontumaa tai liikuntavaikeuksia, lukuun ottamatta tassuhaavoja

92,0 %

0,0 % 20,0 % 40,0 % 60,0 % 80,0 % 100,0 %

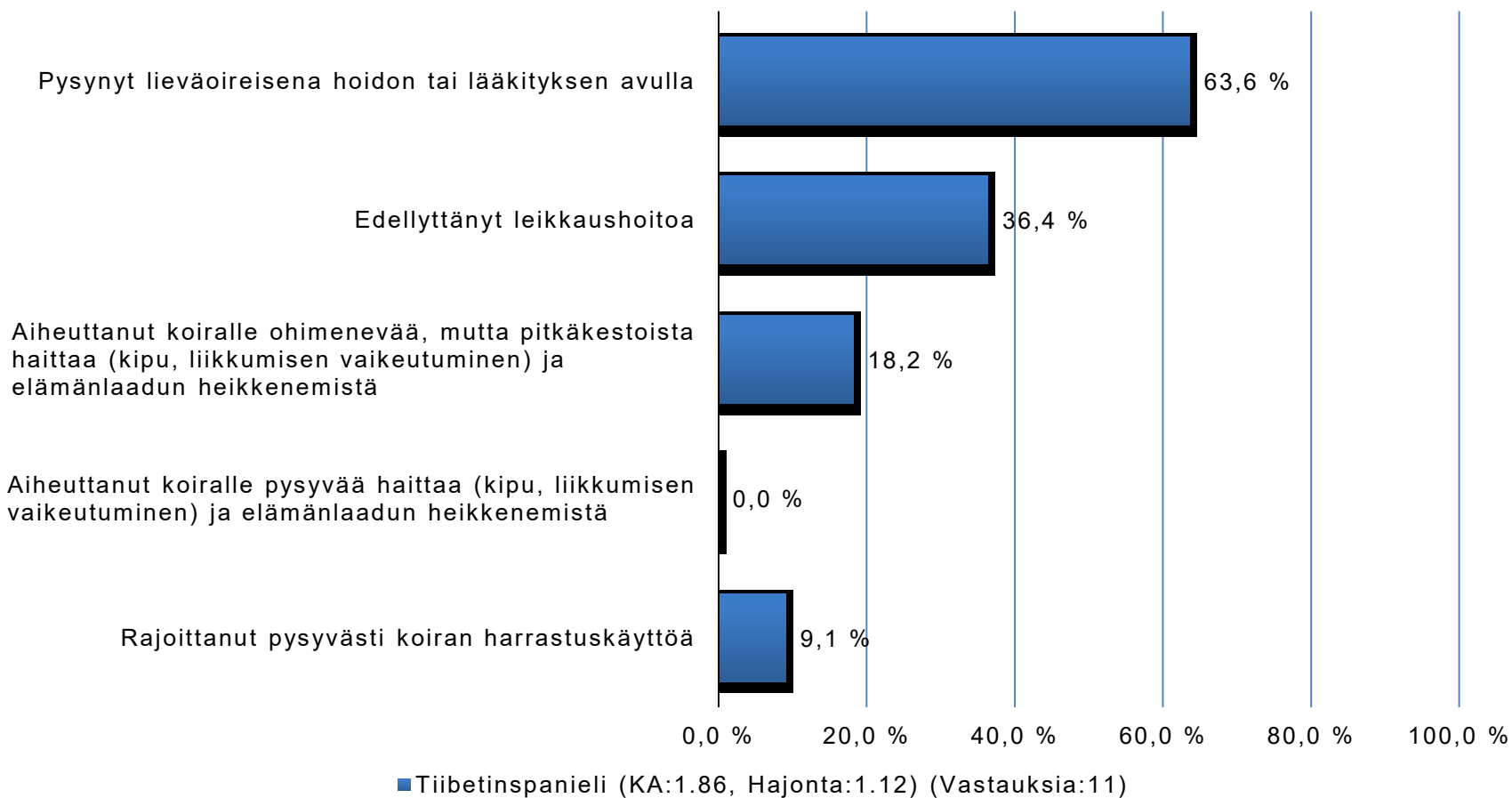
■ Tiibetinspanieli (KA:1.92, Hajonta:0.27) (Vastauksia:150)

Onko koiralta diagnosoitu jokin seuraavista?

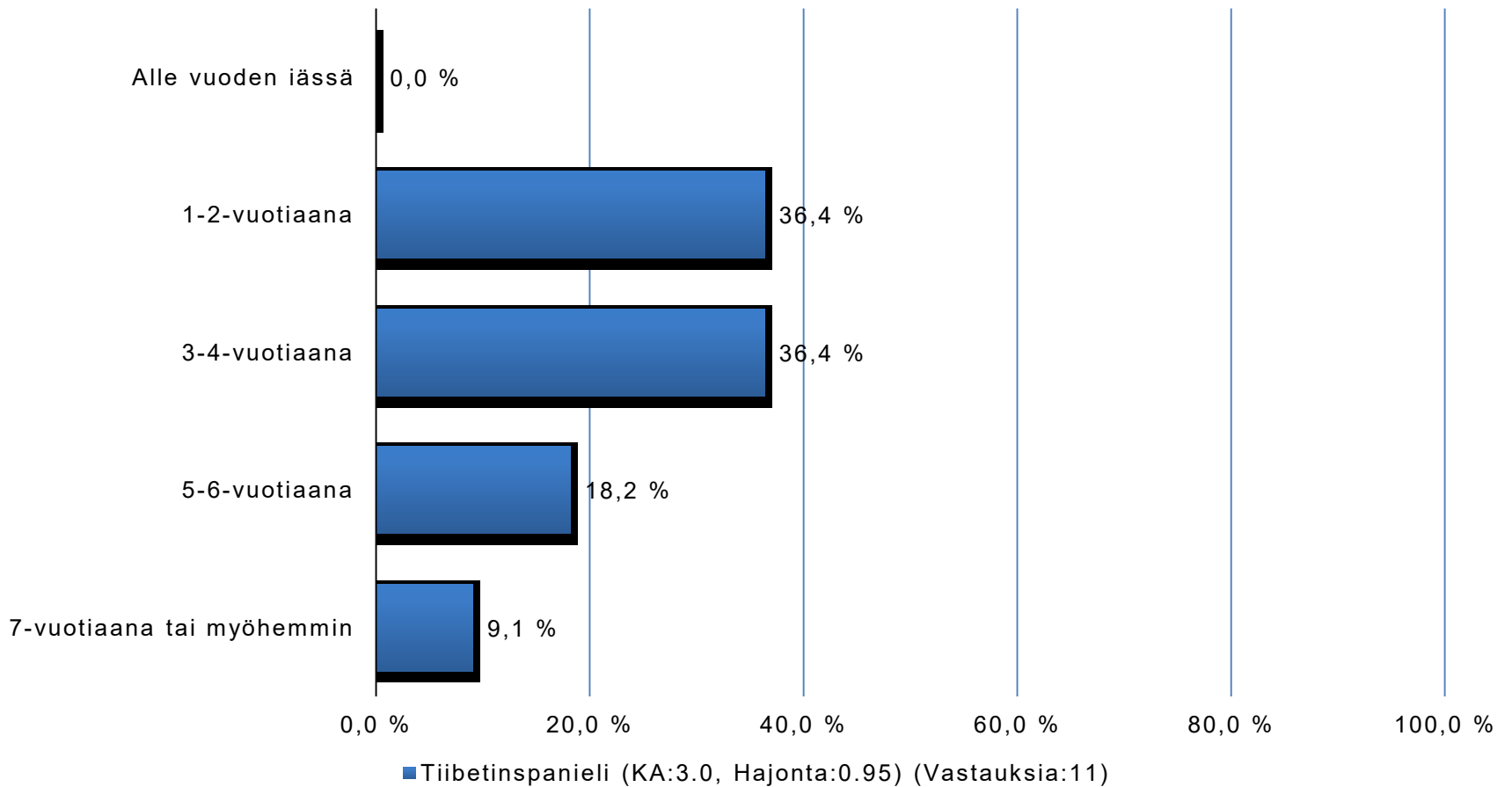


■ Tiibetinspanieli (KA:12.92, Hajonta:3.03) (Vastauksia:150)

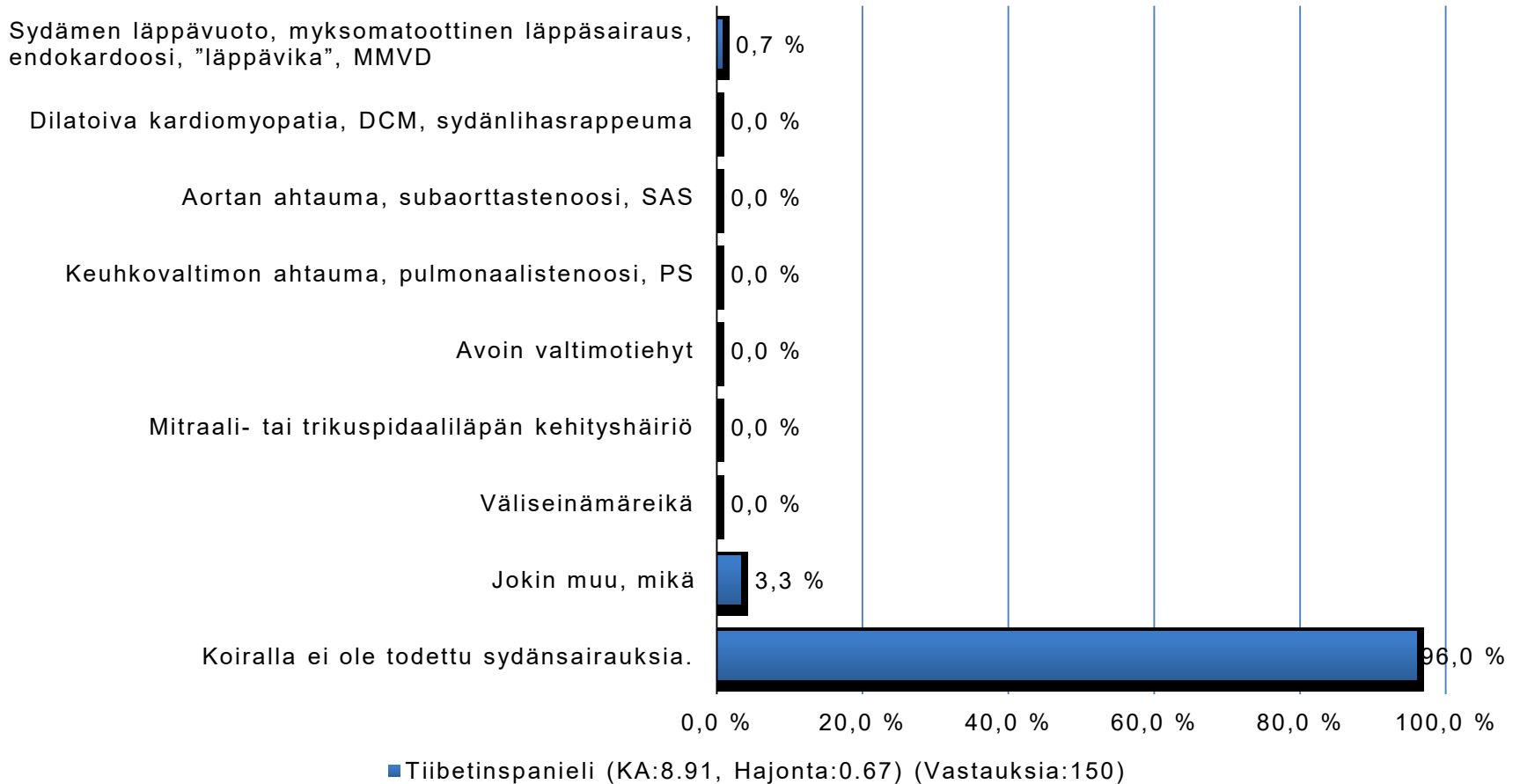
Koiralla todettu hoitoa vaativa tuki- ja liikuntaelinsairaus on... Voit valita useamman kuin yhden vaihtoehdon. Jos koiralla on todettu useampia hoitoa vaatineita tuki- ja liikuntaelinsairauksia, vastaa näistä vakavimman osalta.



Missä iässä koiran tuki- ja liikuntaelimistön ongelmat alkoivat?



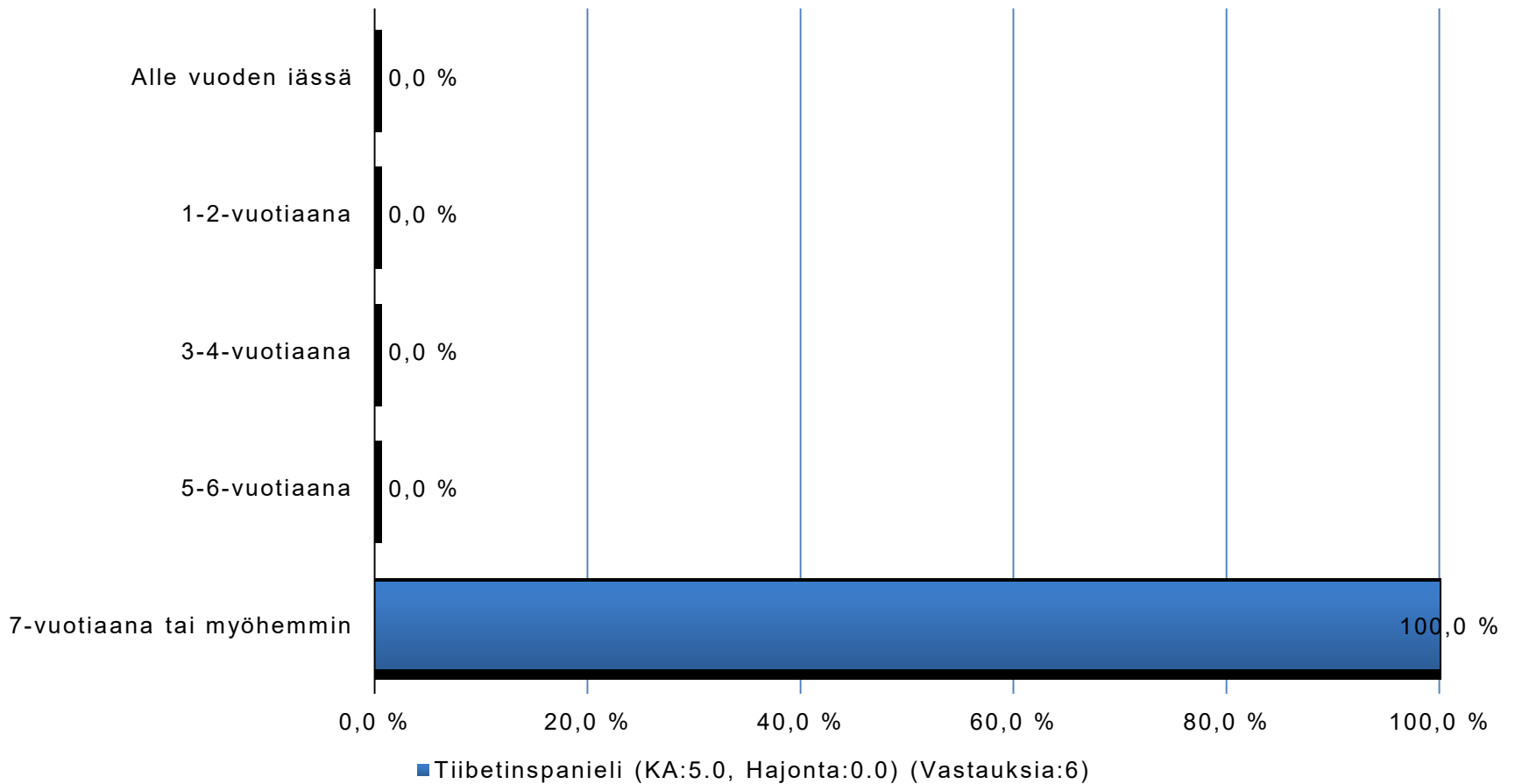
7. Onko koiralla todettu sydämen tai verenkierron sairauksia?



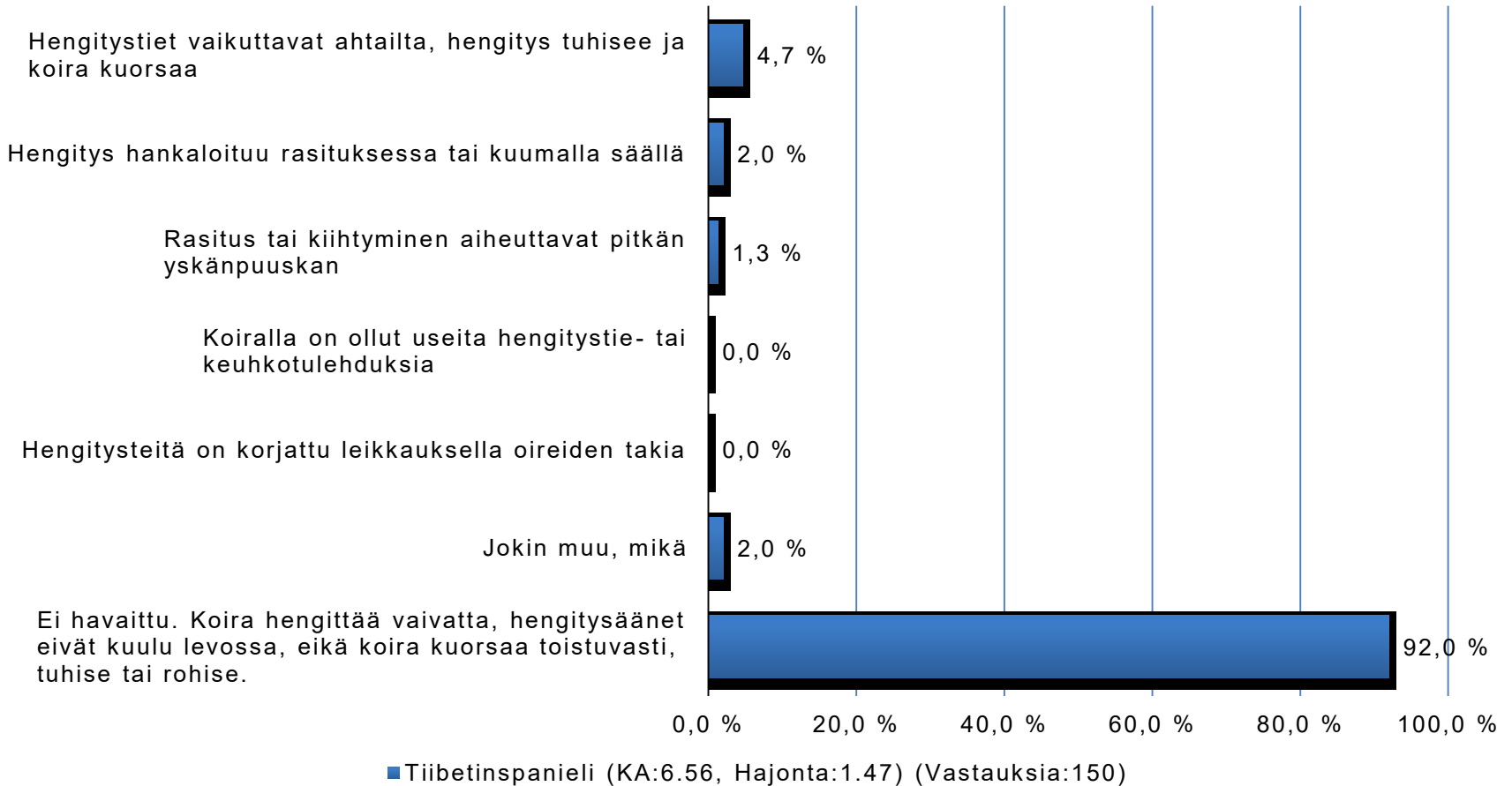
7. Onko koiralla todettu sydämen tai verenkierron sairauksia? - Jokin muu, mikä (Tiibetinspanieli)

- Vajaatoiminta
- Vajaatoiminta
- sivuääni sydämessä vanhempana
- yli 15 v:na sivuääni sydämessä
- Sivuuääni 2/

Missä iässä sydämen tai verenkierron sairaus diagnosoitiin?



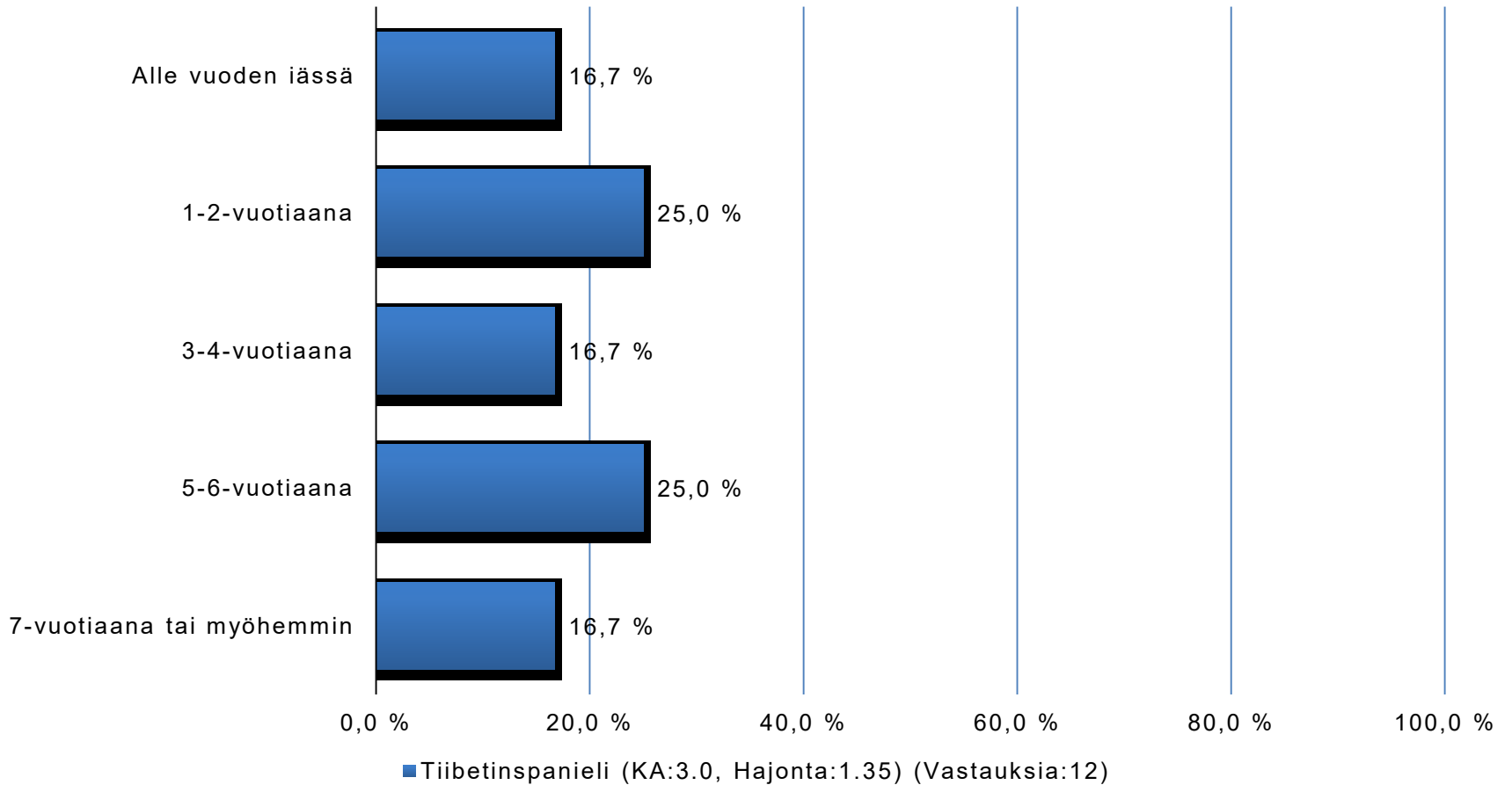
8. Onko koiralla havaittu hengityselimistön ongelmia tai sairauksia?



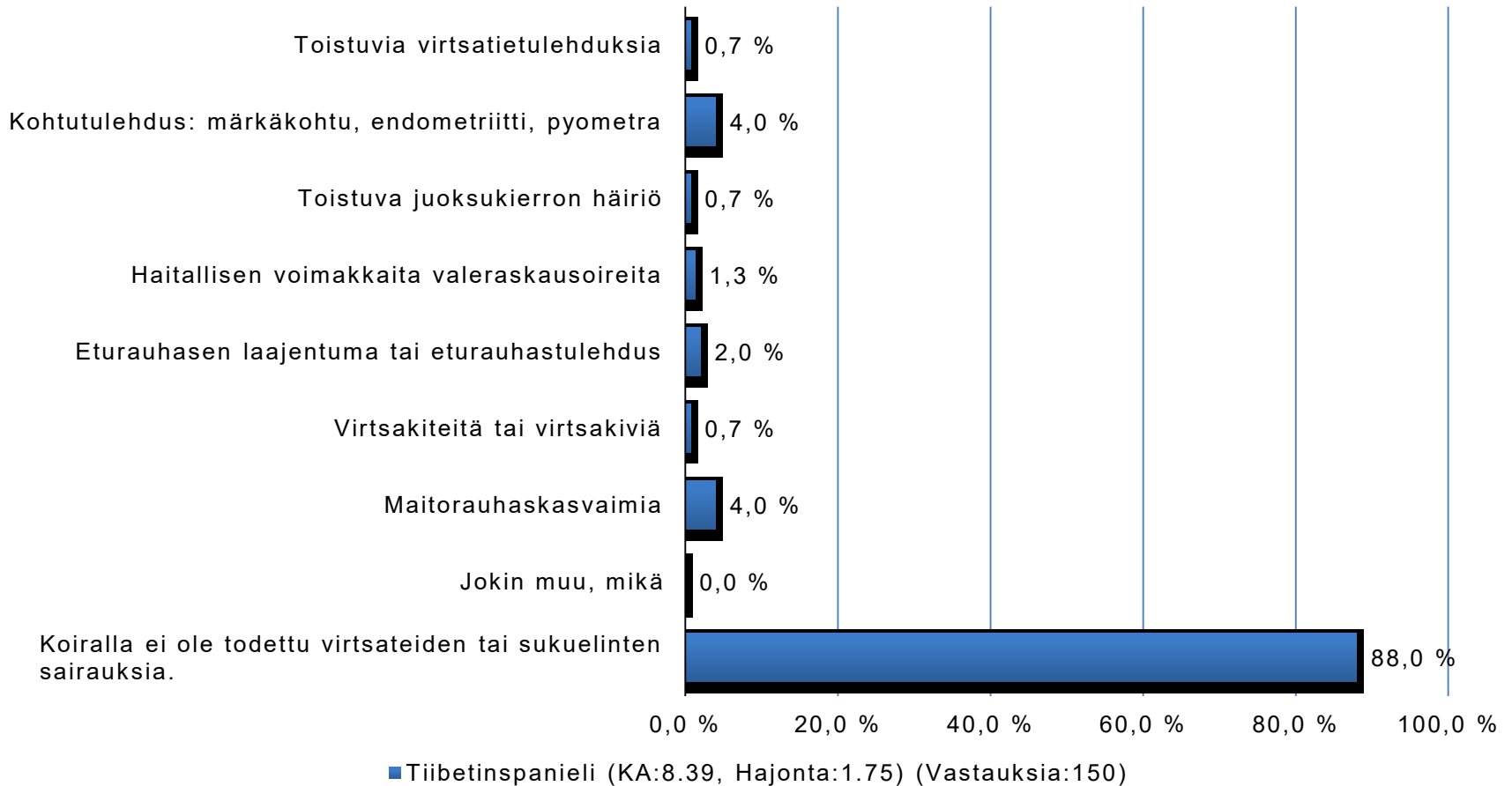
8. Onko koiralla havaittu hengityselimistön ongelmia tai sairauksia? - Jokin muu, mikä (Tiibetinspanieli)

- Esim syödessä kun koira innostuu se vetää henkeen ja "unohtaa" hengittää suun kautta, jolloin alkaa kova krohina. Siihen auttaa kun peittää sieraimet.
- 5 vuoden iässä aloittanut kuorsaamisen nukkuessa
- Välillä kuorsaa

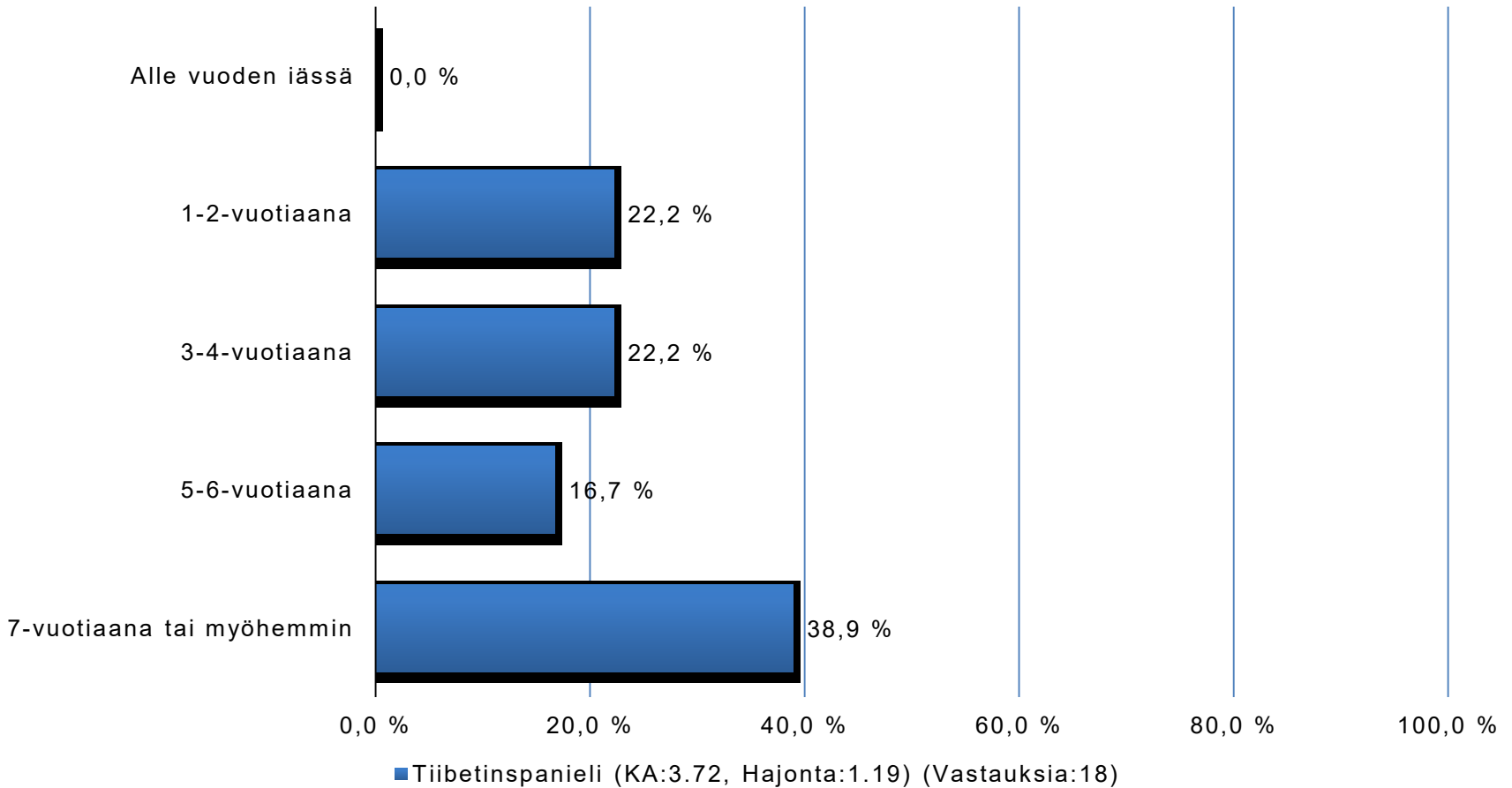
Missä iässä hengityselimistön oireilu alkoi?



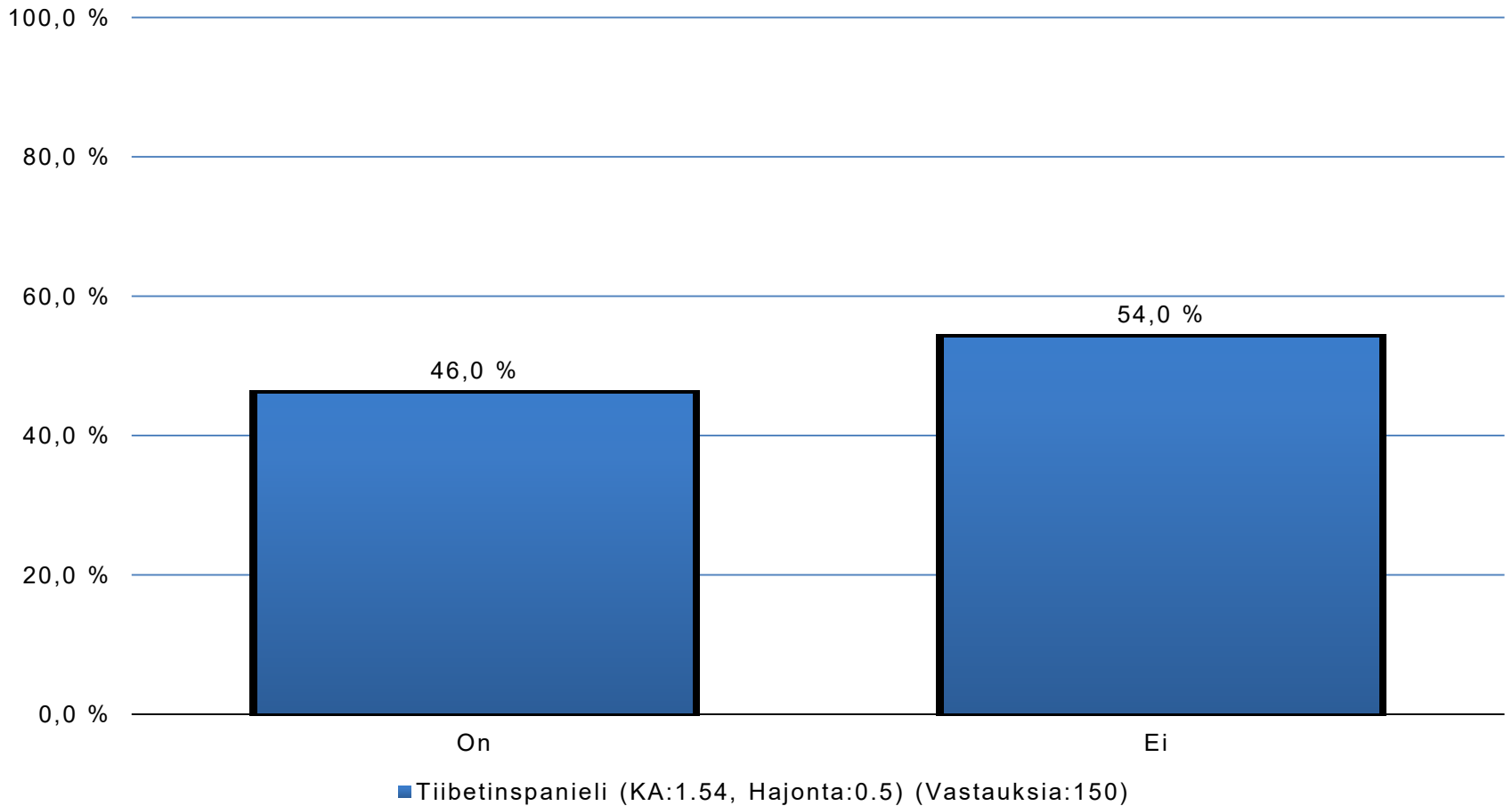
9. Onko koiralla todettu virtsateiden tai lisääntymiselinten sairauksia?



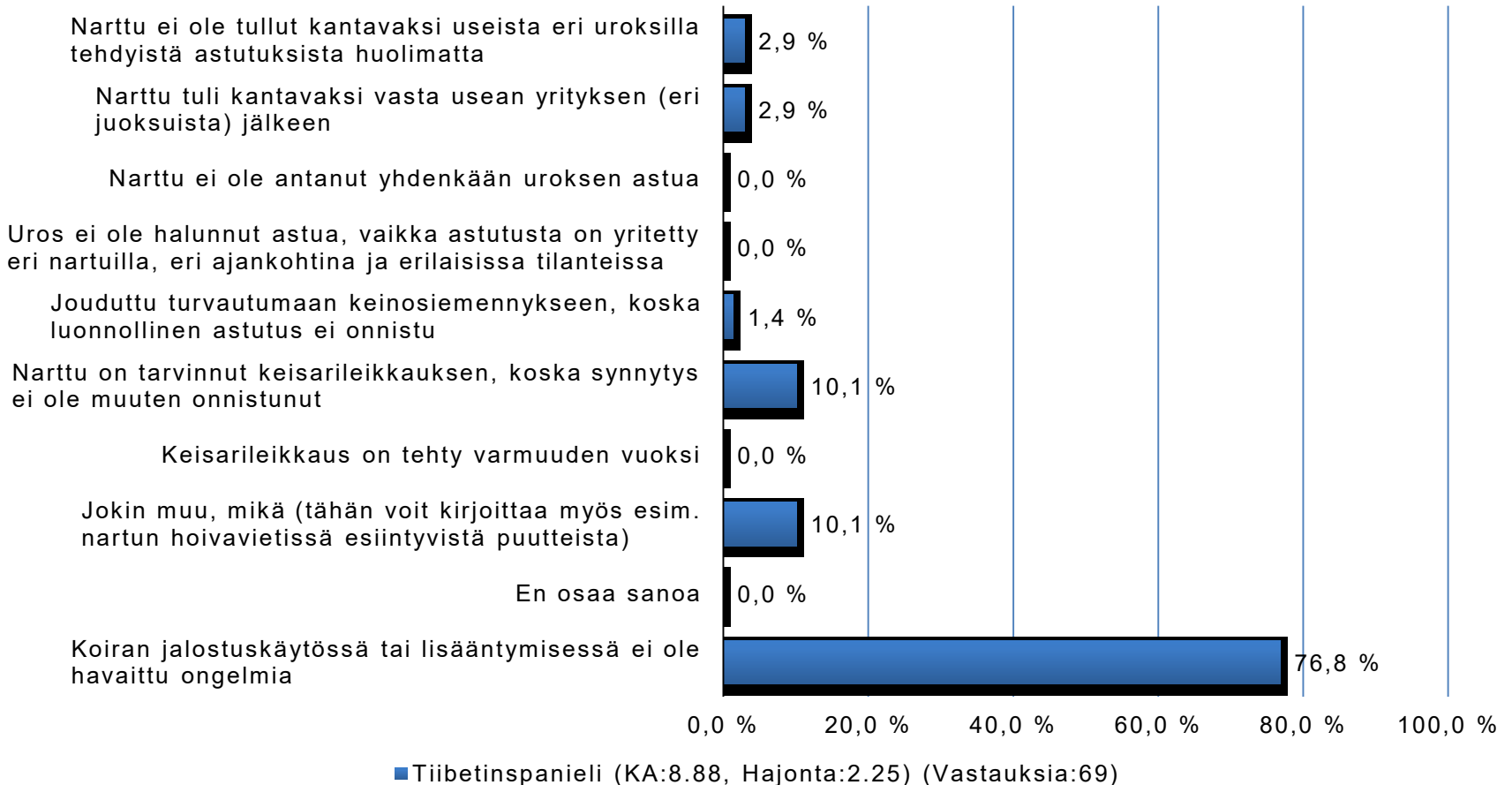
Missä iässä virtsateiden tai lisääntymiselinten sairaus todettiin ensimmäisen kerran?



10. Onko koiraa käytetty tai yritetty käyttää astutukseen (uros) tai onko se astutettu tai yritetty astuttaa (narttu)?



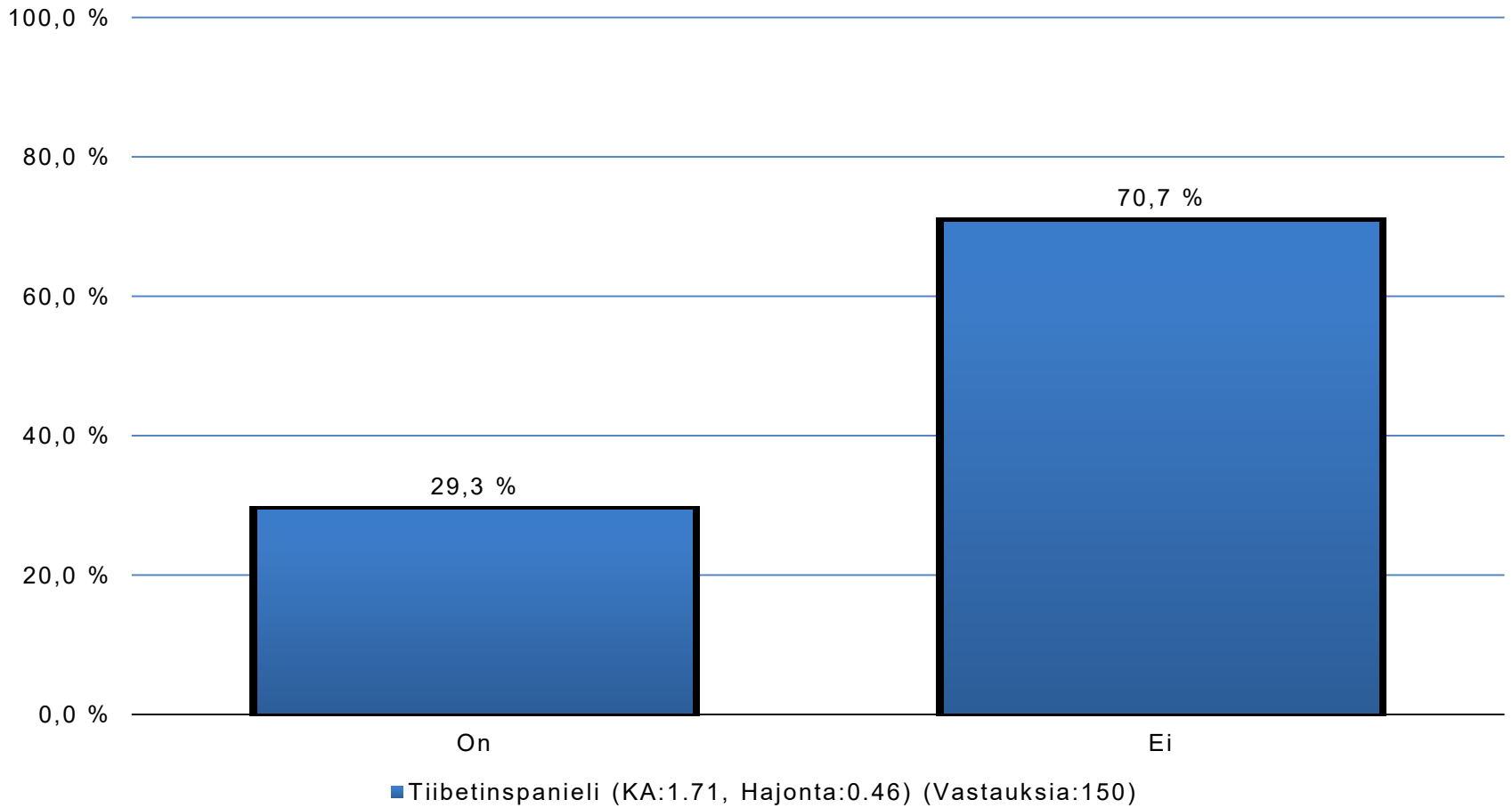
Onko astutuksessa tai synnytyksessä havaittu ongelmia?



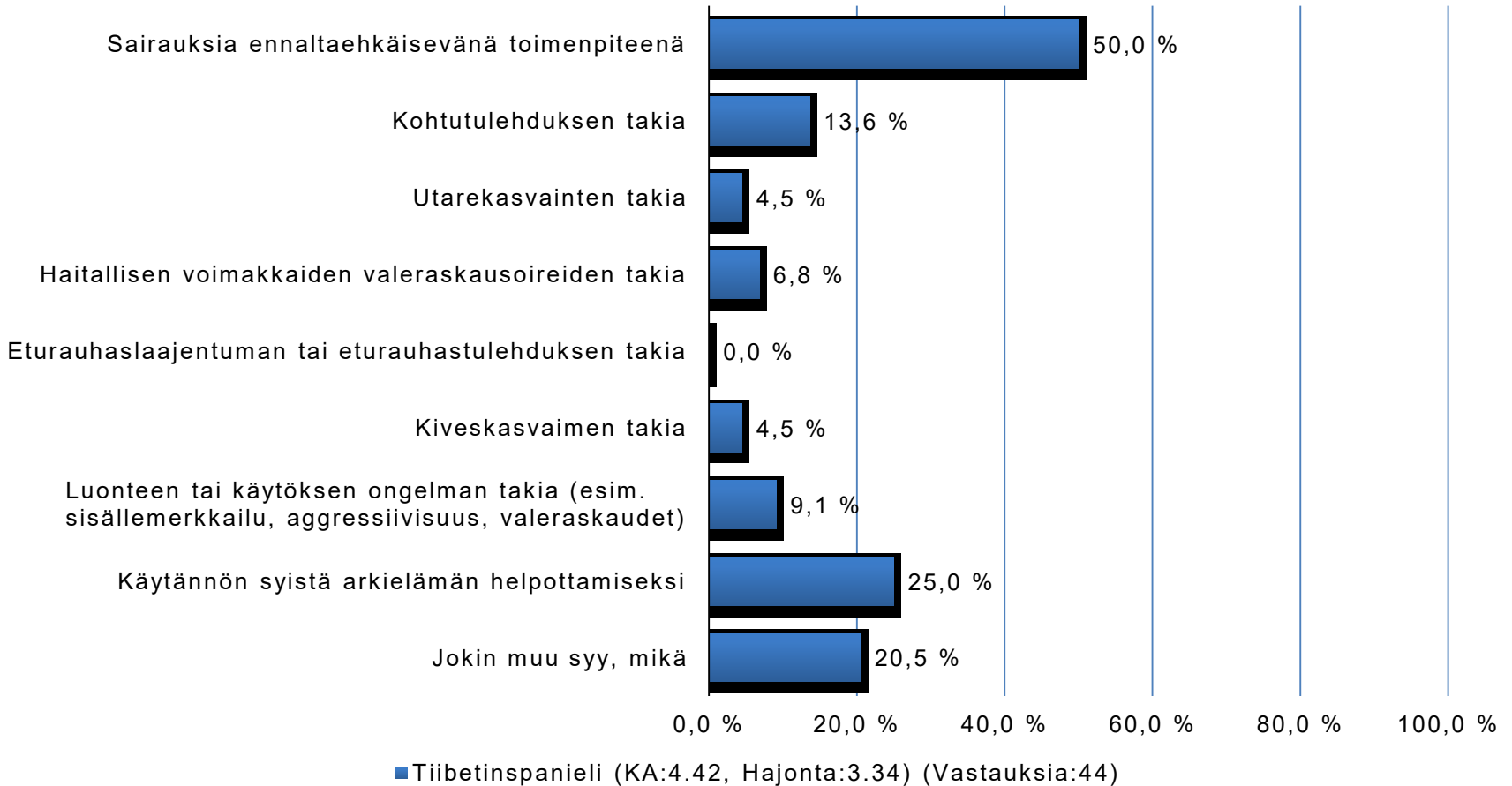
Onko astutuksessa tai synnytyksessä havaittu ongelmia? - Jokin muu, mikä (tähän voit kirjoittaa myös esim. nartun hoivavietetissä esiintyvistä puutteista) (Tiibetinspanieli)

- Yhdestä juoksusta kaksi kertaa astutettu, samalla uroksella. Ei tullut kantavaksi.
- Uros astuu innolla, mutta nartulla oikea aika oli jo mennyt joten ei antanut astua.
- Synnytyksen jälkeen yksi pentu kuoli ja muut 4 pentua sairastuivat mutta ne jäivät eloon
- Keisaleikkaus tehty raskausmyrkytyksen vuoksi.
- Keisarinleikkaus, koska pennut olivat kasvaneet todella isoiksi.
- koiralle tuli viimeisenä kantoajan aikana selittämätön anemia ja sen seurauksena osa pennuista oli alikehittyneitä.
- Uros on innokas astumaan, aina ei ole onnistunut, koska ei jää kiinni. Mikäli aika on täysin oikea, on astutus onnistunut luonnollisesti tuloksena viisi pentua. Ei astu milloin ja ketä vaan.

11. Onko koira steriloitu tai kastroitu?



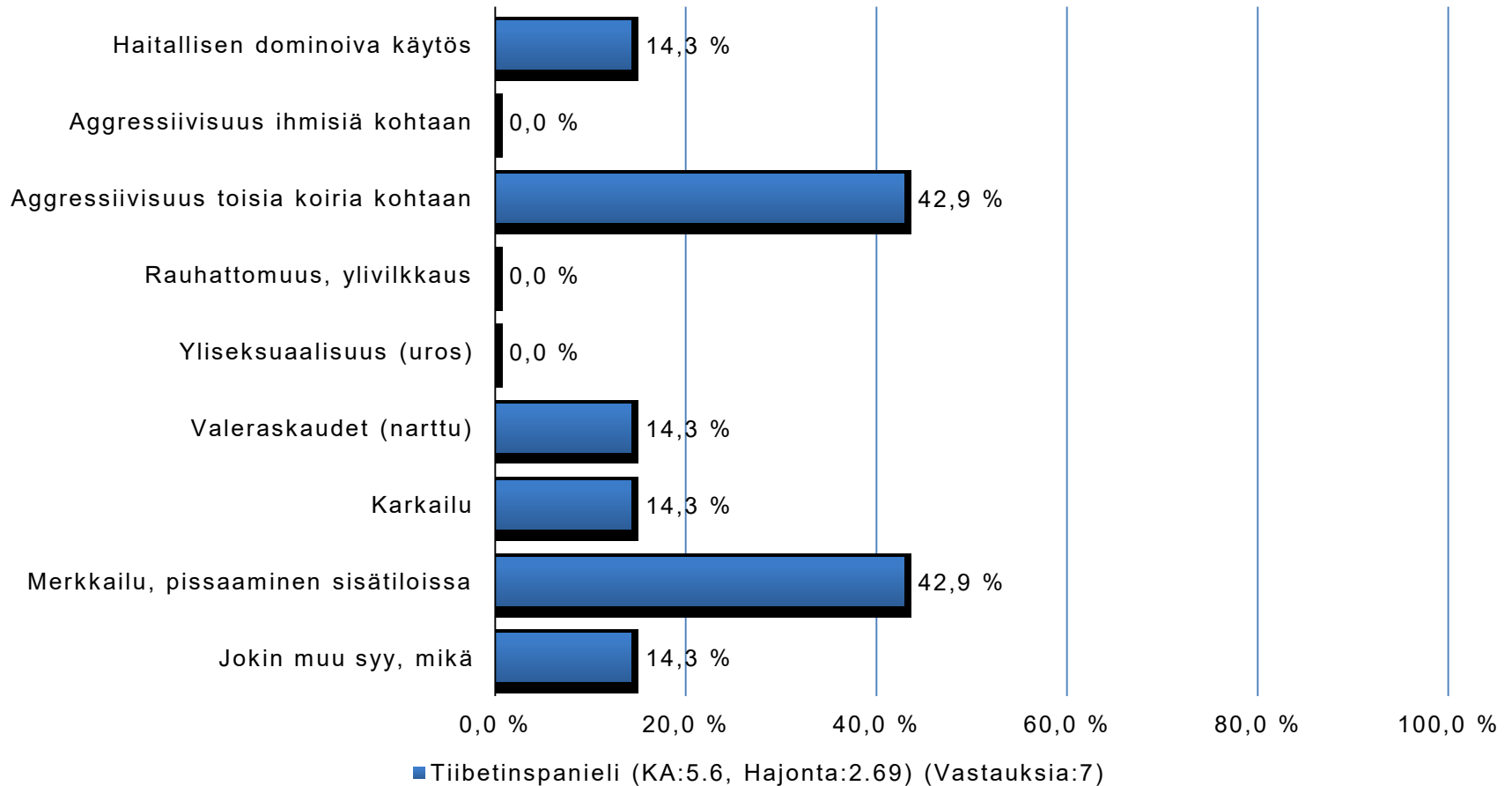
Miksi koira steriloidtiin tai kastroidtiin?



Miksi koira steriloidtiin tai kastroidiin? - Jokin muu syy, mikä (Tiibetinspanieli)

- Perheeseen tuli sijoitusnarttu
- Ei jalostusmateriaalia.
- Perianaaliadenoma
- Piilokives
- Pitkittyneet juoksut, kesto 8 viikkoa
- Vähentääksemme kohtutulehdusriskiä ja nisäkasvain riskin vähentämiseksi vanhemmiten.
- Leikkaamaton uros samassa taloudessa
- Autoimmuunisairauden takia
- Perineaalityrän takia kastroidu

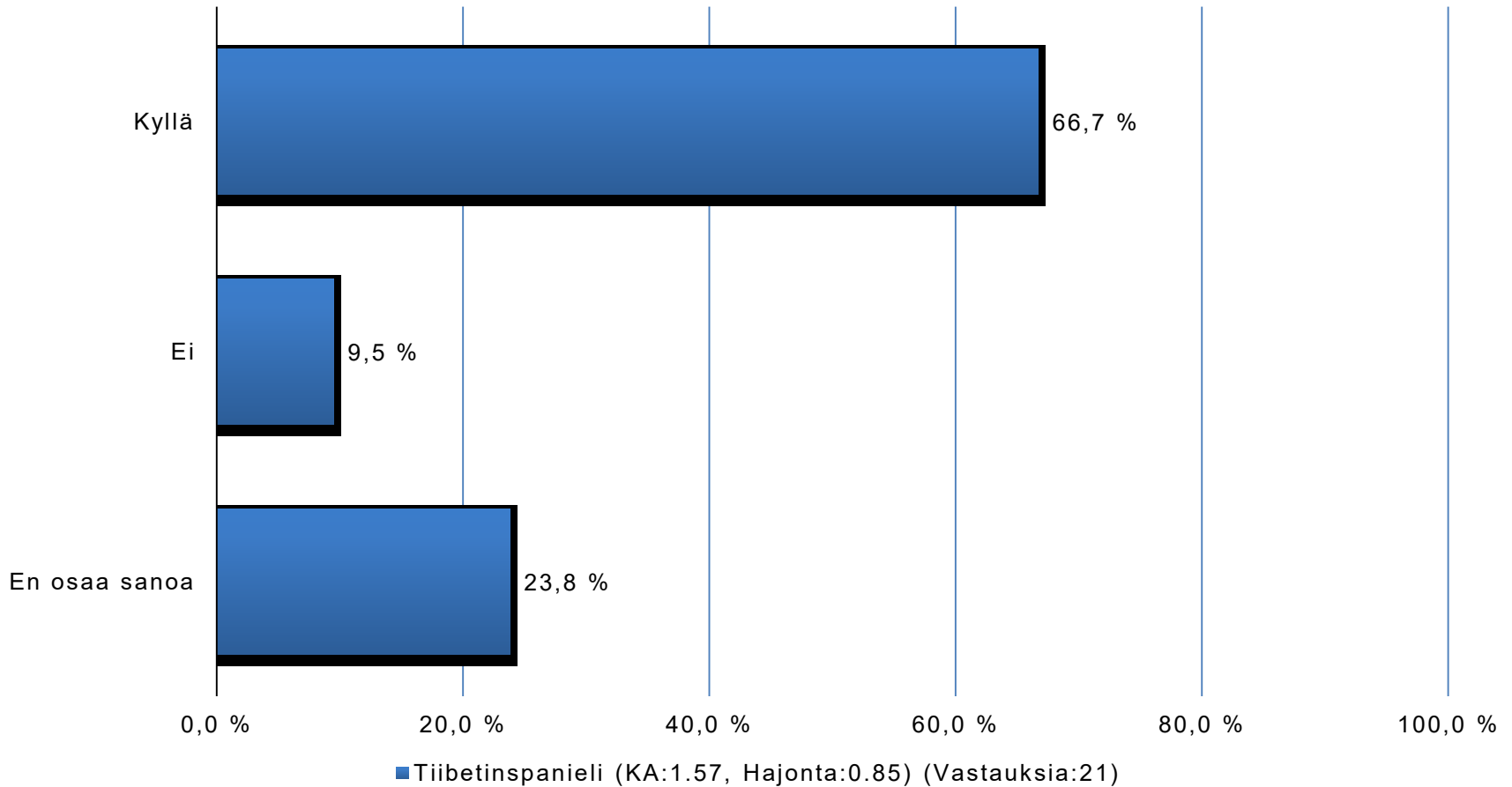
Jos koira steriloidtiin/kastroitiin luonteen tai käyttäytymisen vuoksi, mikä tarkalleen oli syy?



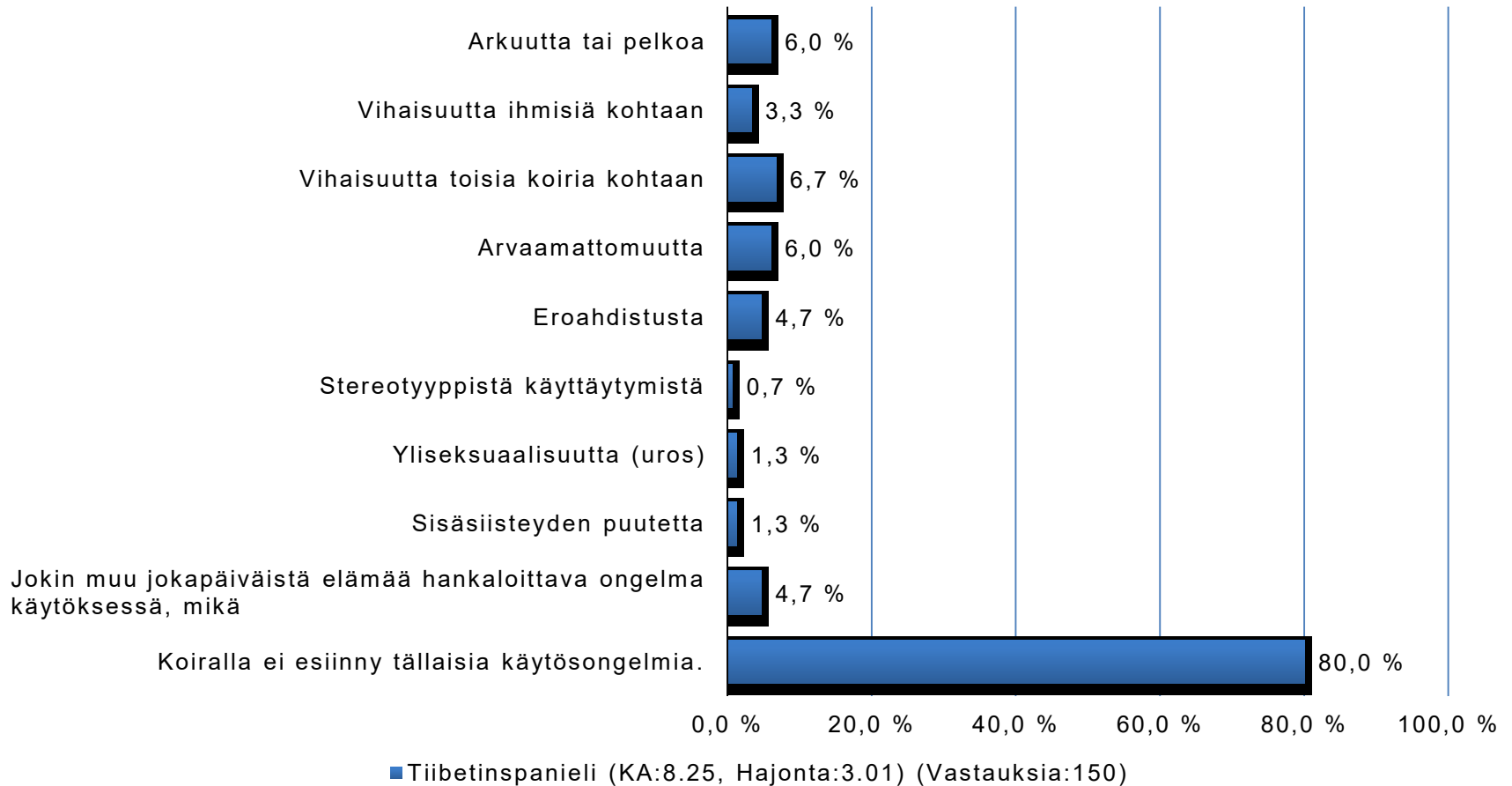
Jos koira steriloidtiin/kastroitiin luonteen tai käyttäytymisen vuoksi, mikä tarkalleen oli syynä? - Jokin muu syy, mikä (Tiibetinspanieli)

- Talouteen tuli narttukoira, ja juoksut olivat stressaavia urokselle

Auttoiko sterilointi/kastrointi pääasialliseen ongelmaan?



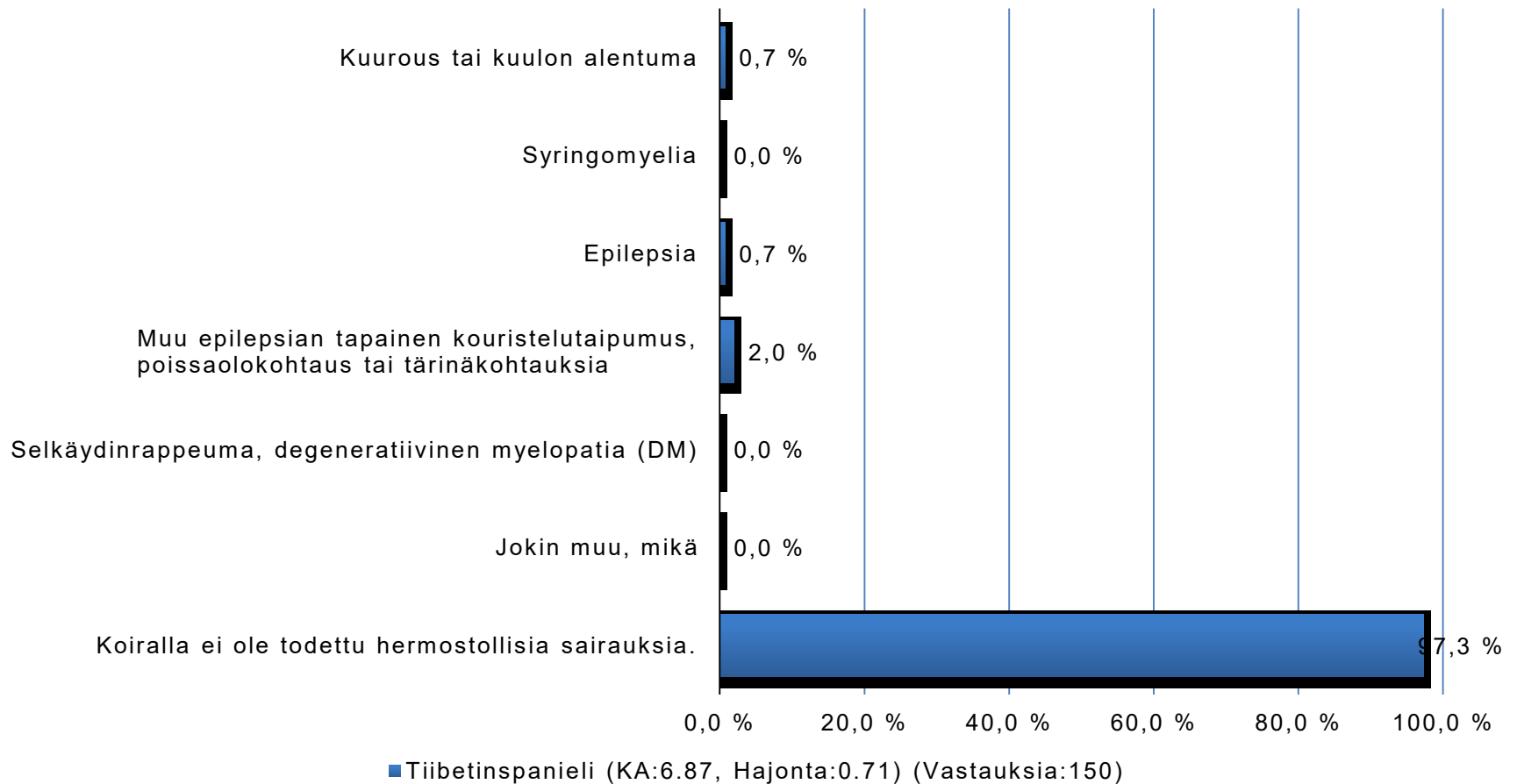
12. Esiintyykö koiralla jokapäiväistä elämää hankaloittavaa..



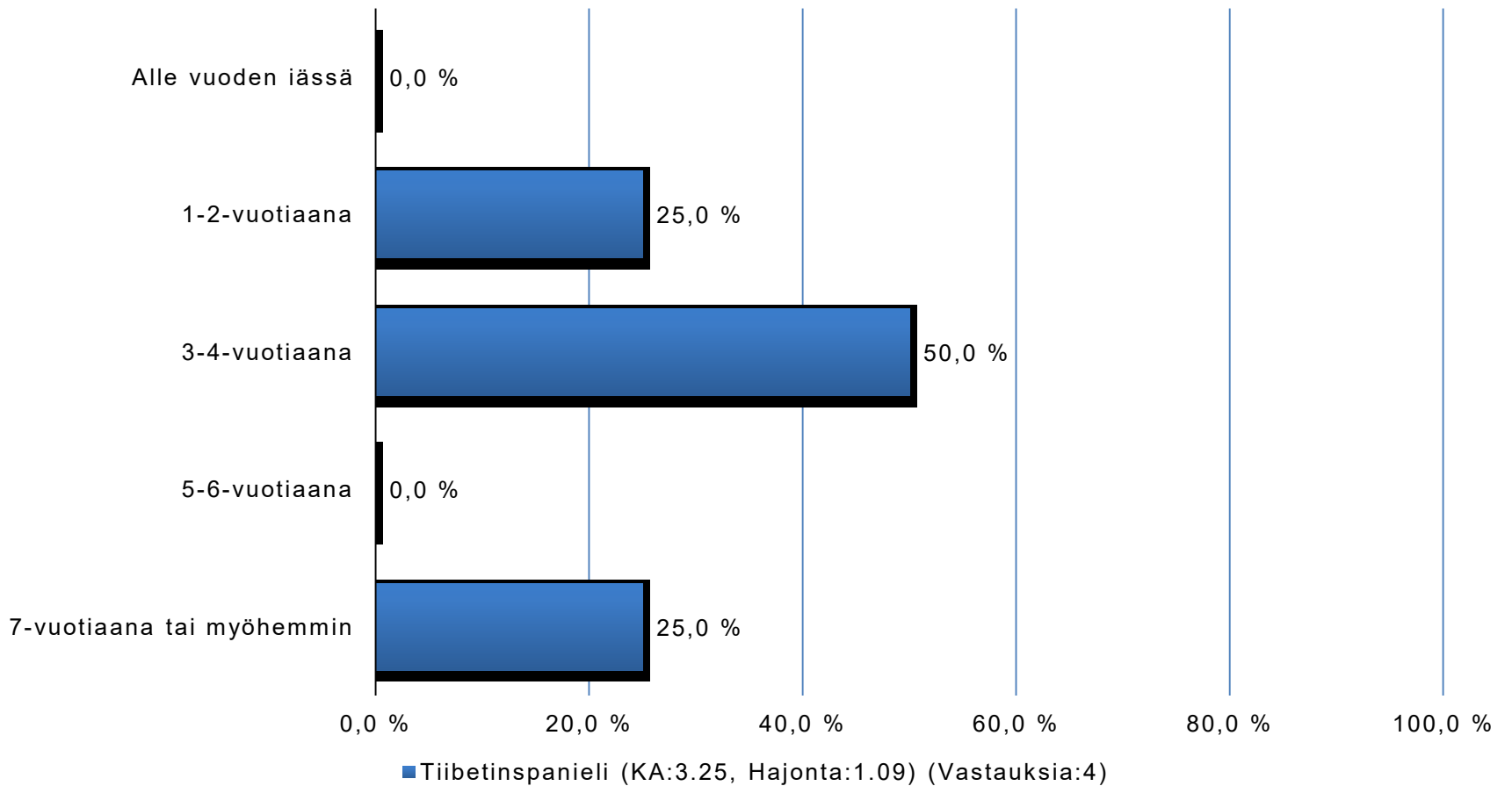
12. Esiintykö koiralla jokapäiväistä elämää hankaloittavaa.. - Jokin muu jokapäiväistä elämää hankaloittava ongelma käytöksessä, mikä (Tiibetinspanieli)

- Haukkuherkkyys.
- Agressiivisuus ihmistä kohtaan, ei anna tehdä hoitotoimenpiteitä
- koira ulisee (kiljuu) häiritsevästi halutessaan jonnekin, ei voisi pitää kerrostalossa eikä taajaan asutulla alueella.
- Joskus yrittää "saalistaa" ohikulkevia ihmisiä ryntäämässä niiden perään ja on napannut hihasta.
- Aavistuksen dominoiva, merkkaillee sisälle, koska laumassa useita uroksia
- Aavistuksen dominoiva, usean uroksen laumassa merkkaillee myös sisälle.

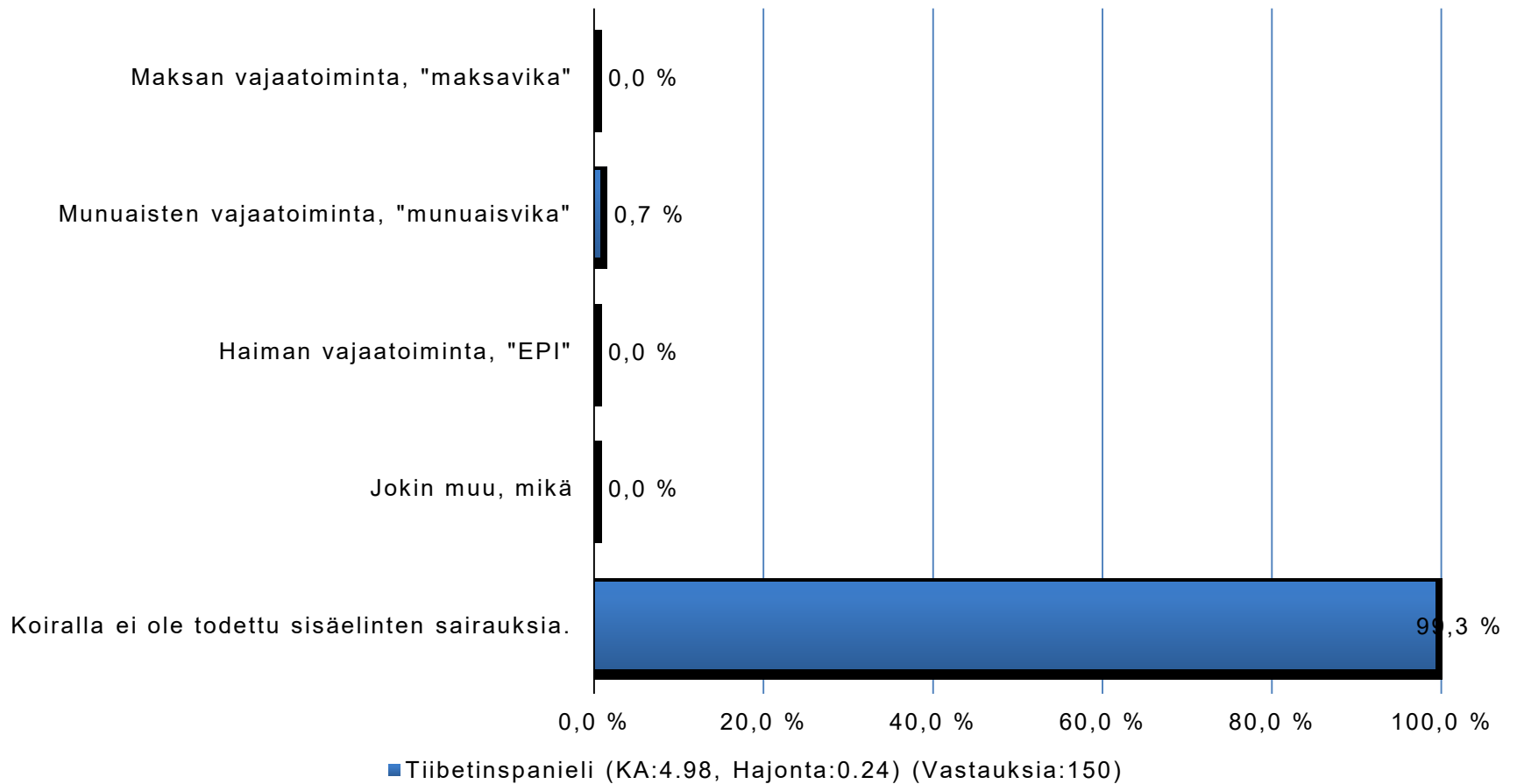
13. Onko koiralla todettu hermostollisia sairauksia?



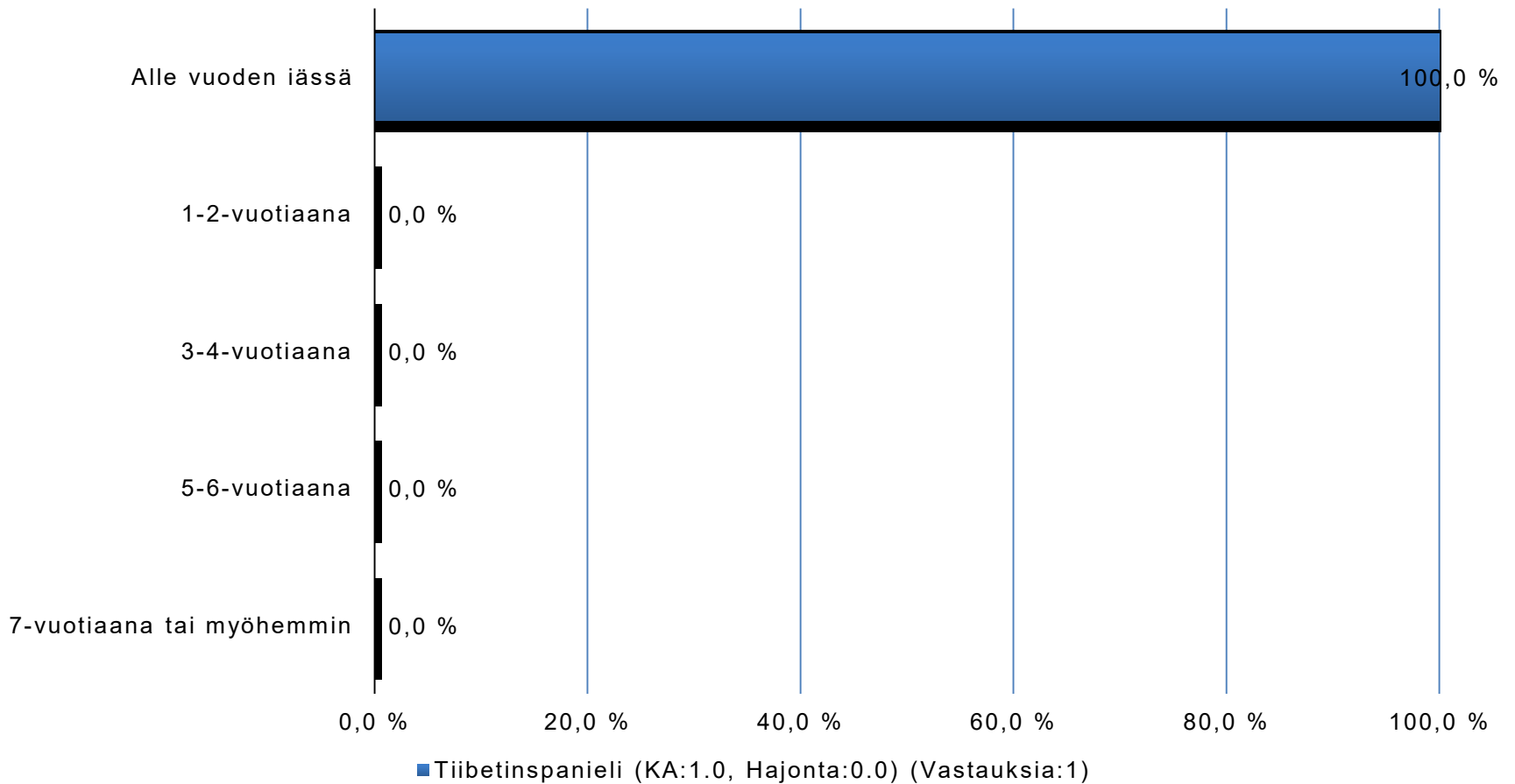
Missä iässä hermostollinen sairaus todettiin?



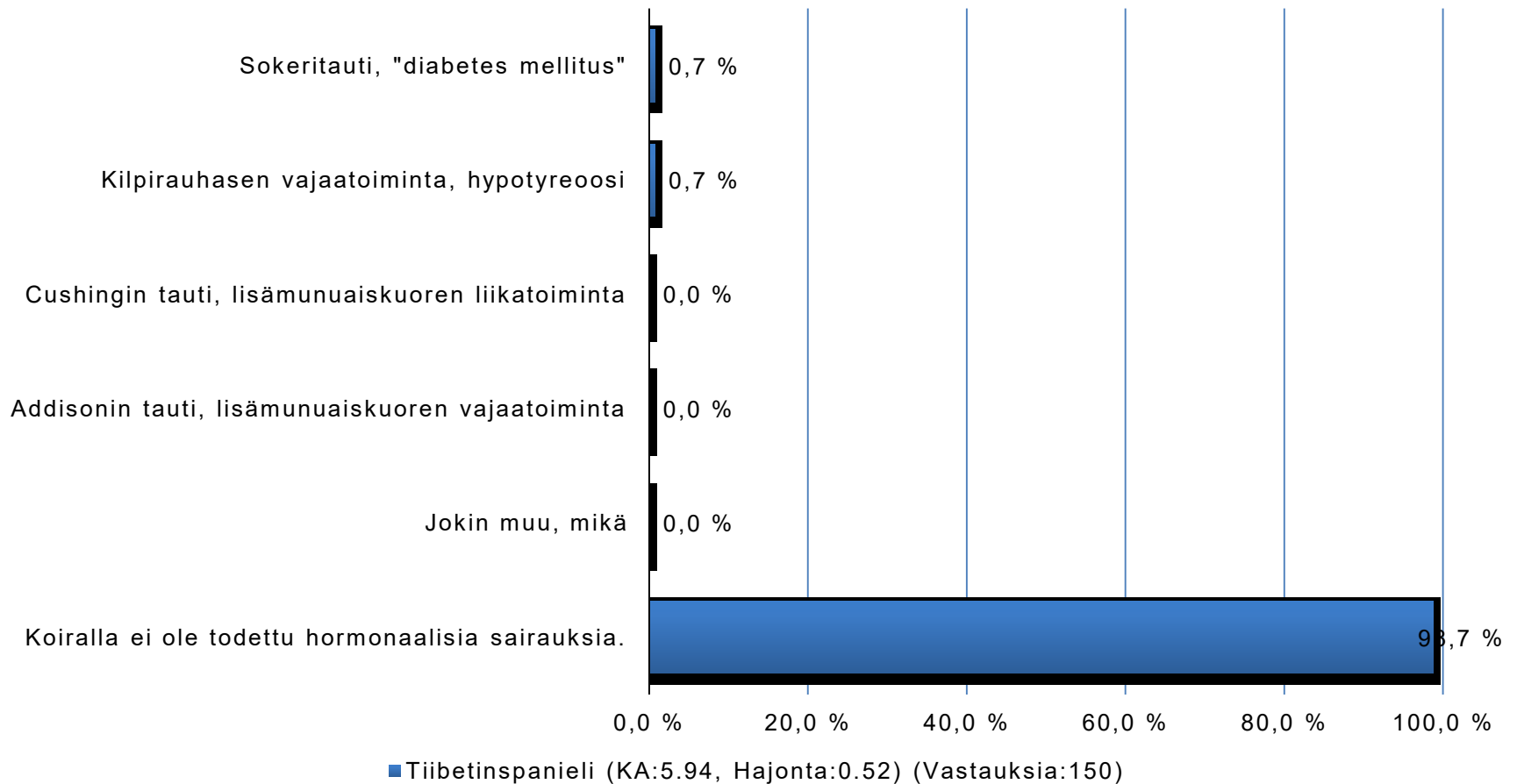
14. Onko koiralla todettu sisäelinten sairauksia?



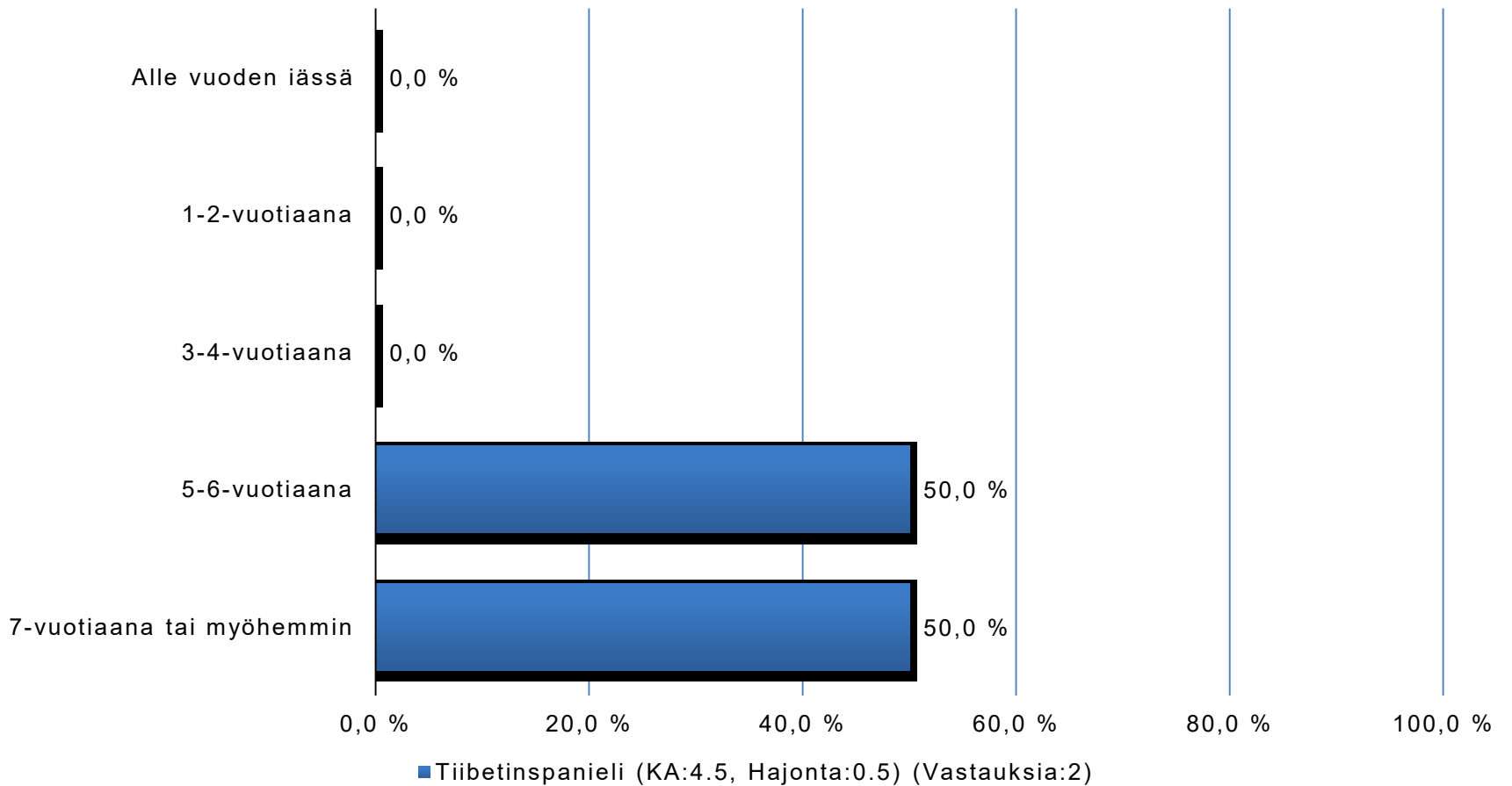
Missä iässä sisäelinten sairaus todettiin?



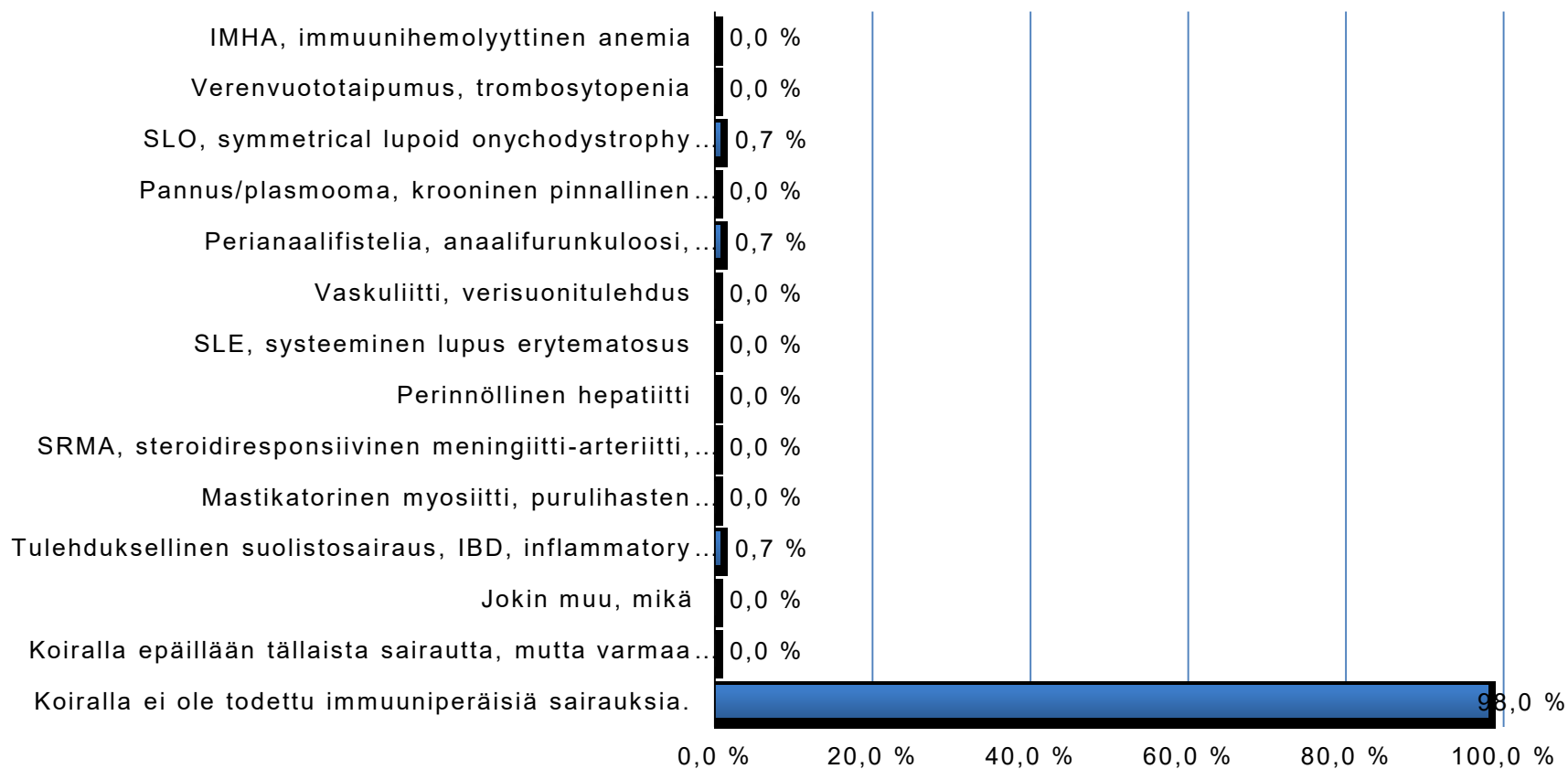
15. Onko koiralla todettu hormonaalisia sairauksia?



Missä iässä hormonaalinen sairaus todettiin?

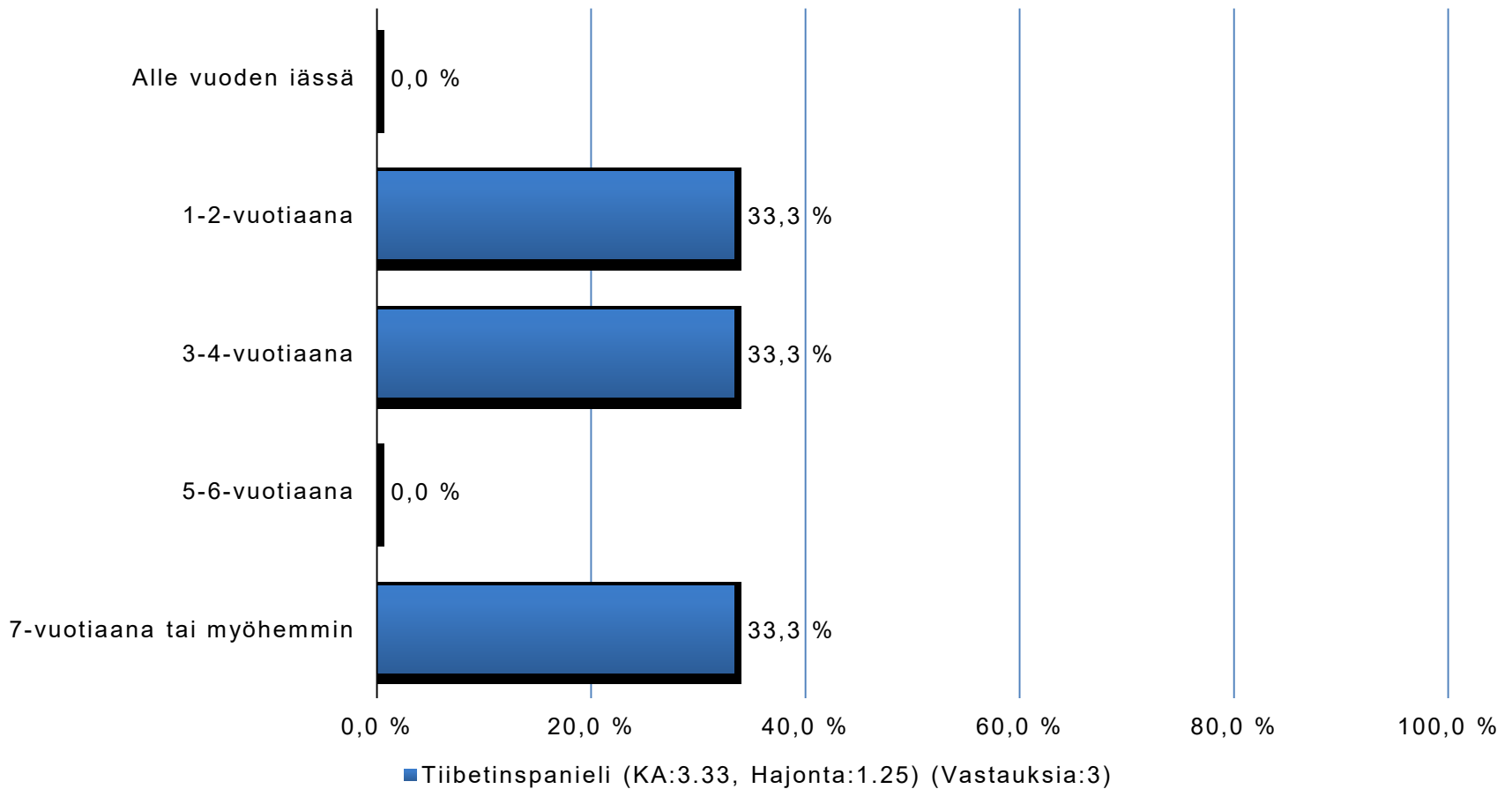


16. Onko koiralla todettu immuunijärjestelmän sairauksia?

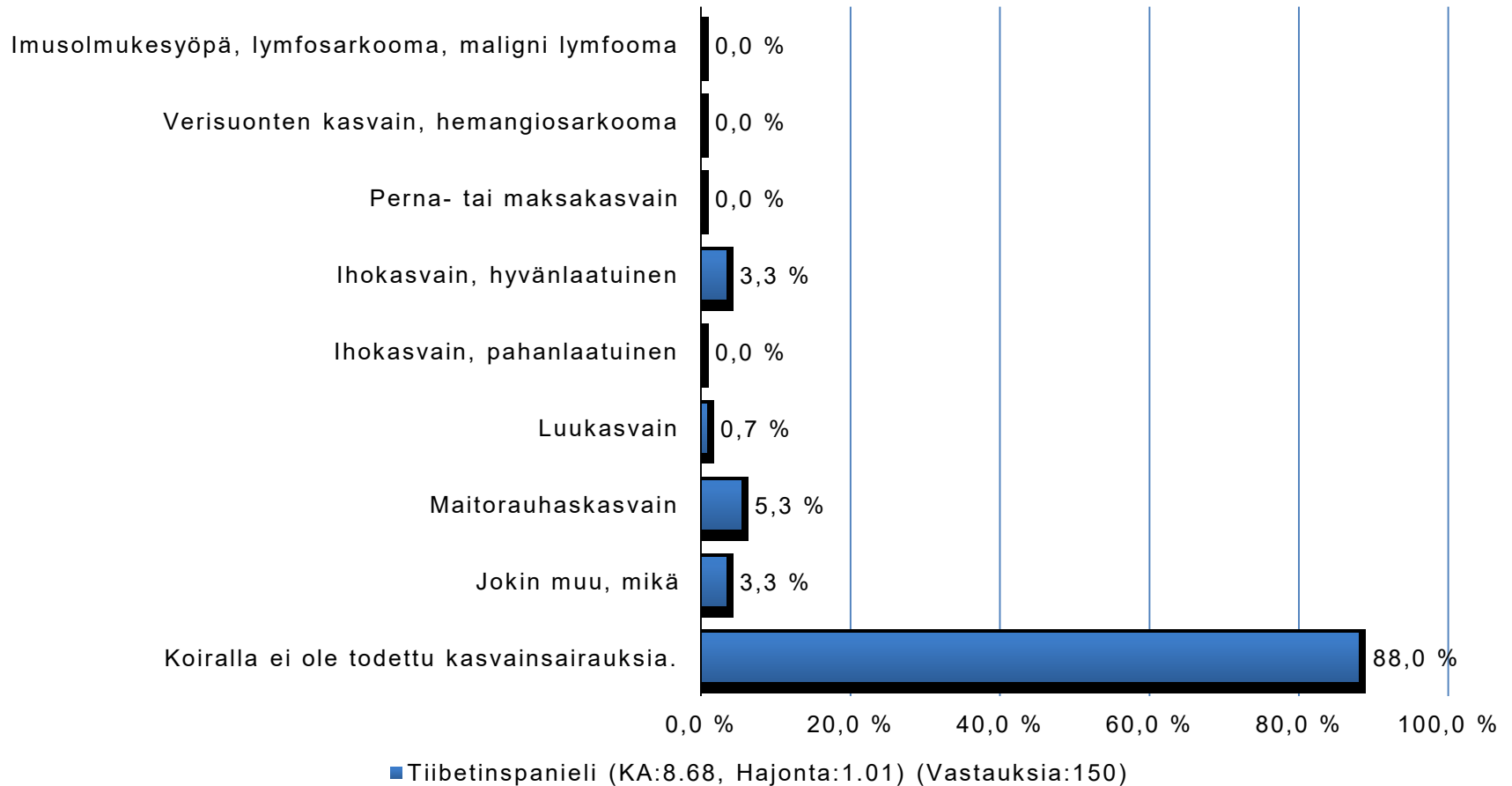


■ Tiibetinspanieli (KA:13.85, Hajonta:1.18) (Vastauksia:150)

Missä iässä immuunijärjestelmän sairaus tai sen epäily todettiin?



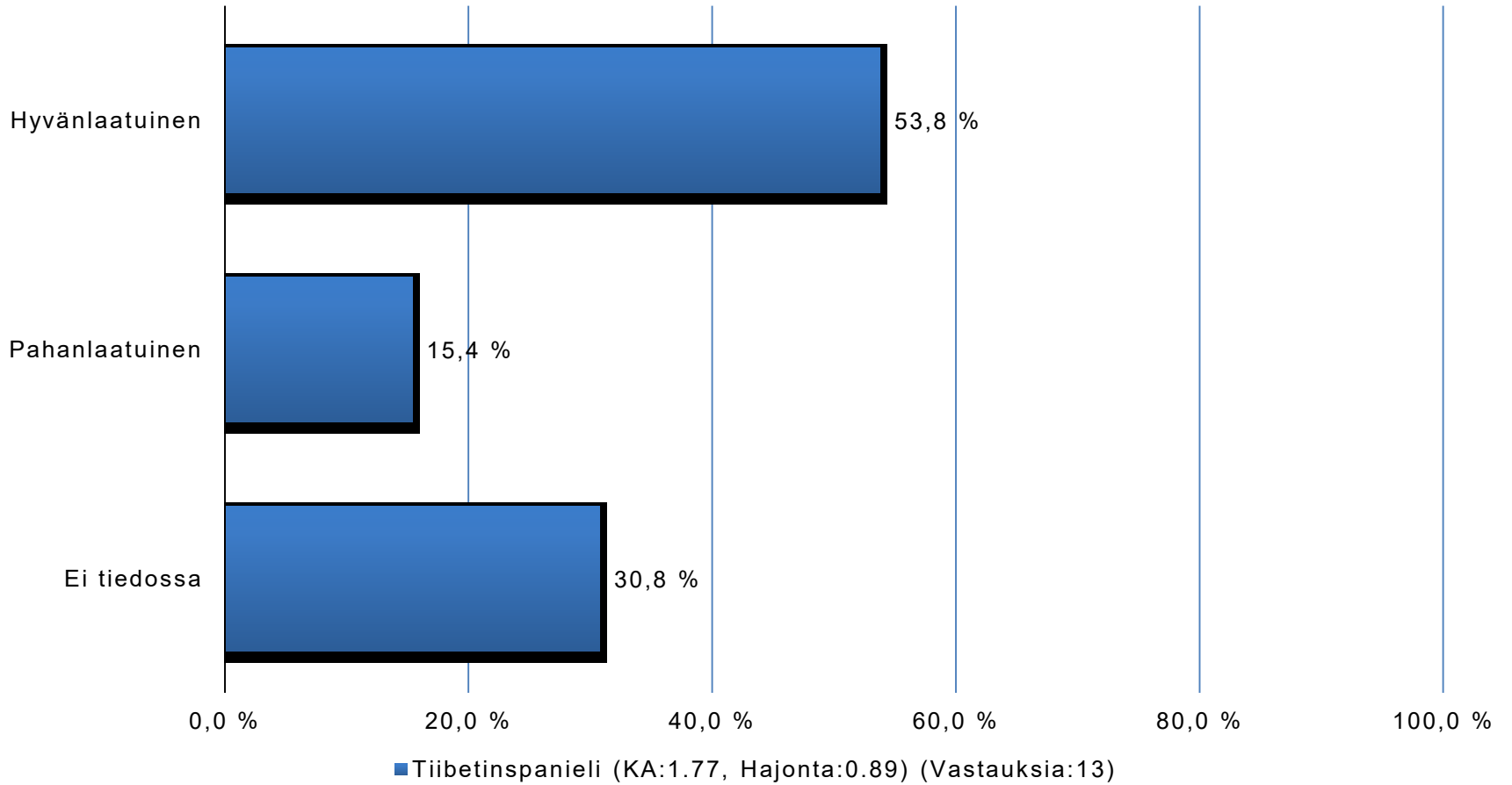
17. Onko koiralla todettu kasvainsairauksia?



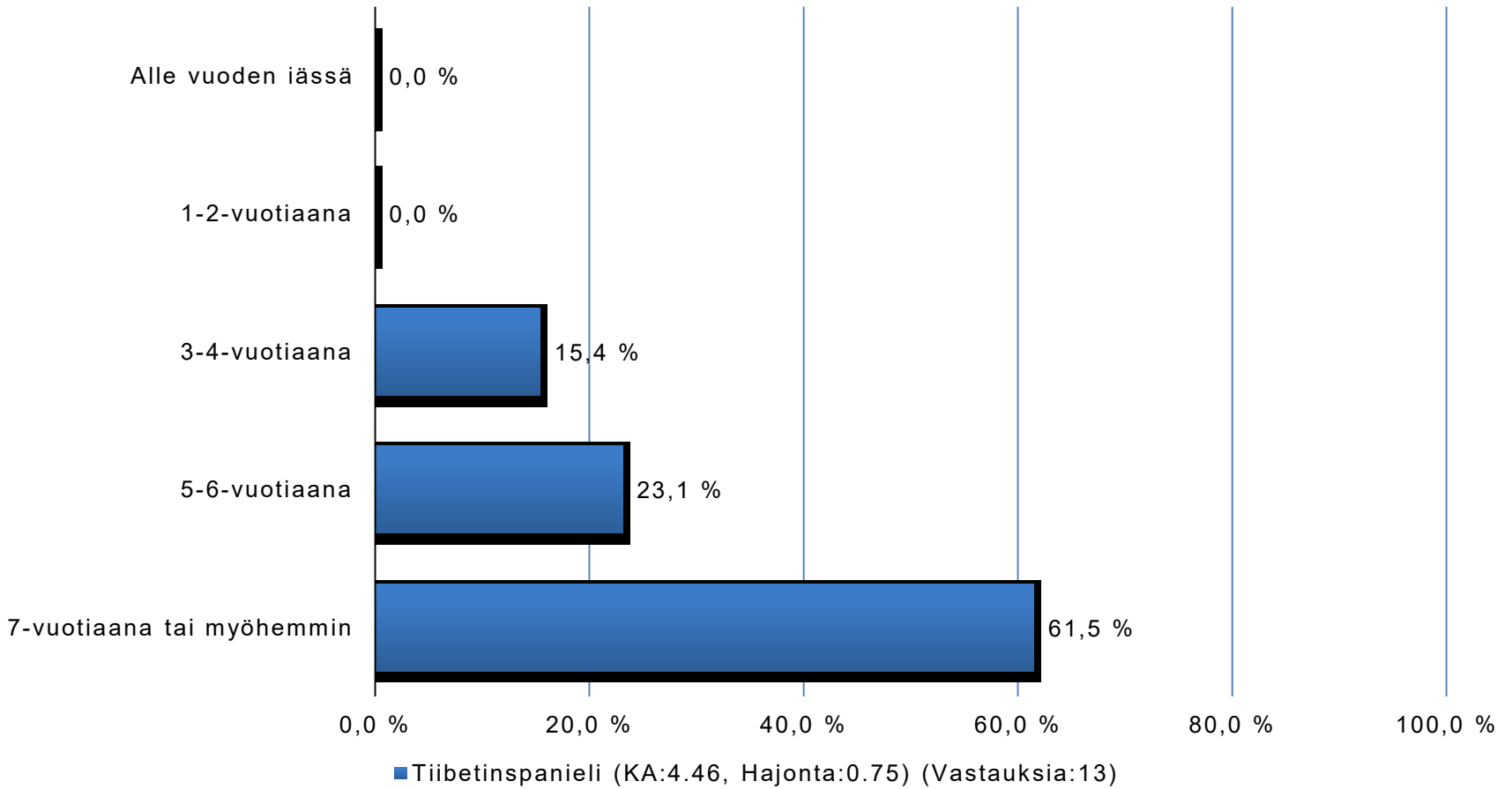
17. Onko koiralla todettu kasvainsairauksia? - Jokin muu, mikä (Tiibetinspanieli)

- Kivessyöpä, mikä levisi lopulta koko suolistoon.
- Suolistosyöpä
- rasvakasvain
- Perianaaliadenoma
- Pieni tukkeutunut ja talia erittävä talirauhanen, joka poistettiin varotoimenpiteenä 8-vuotiaana.

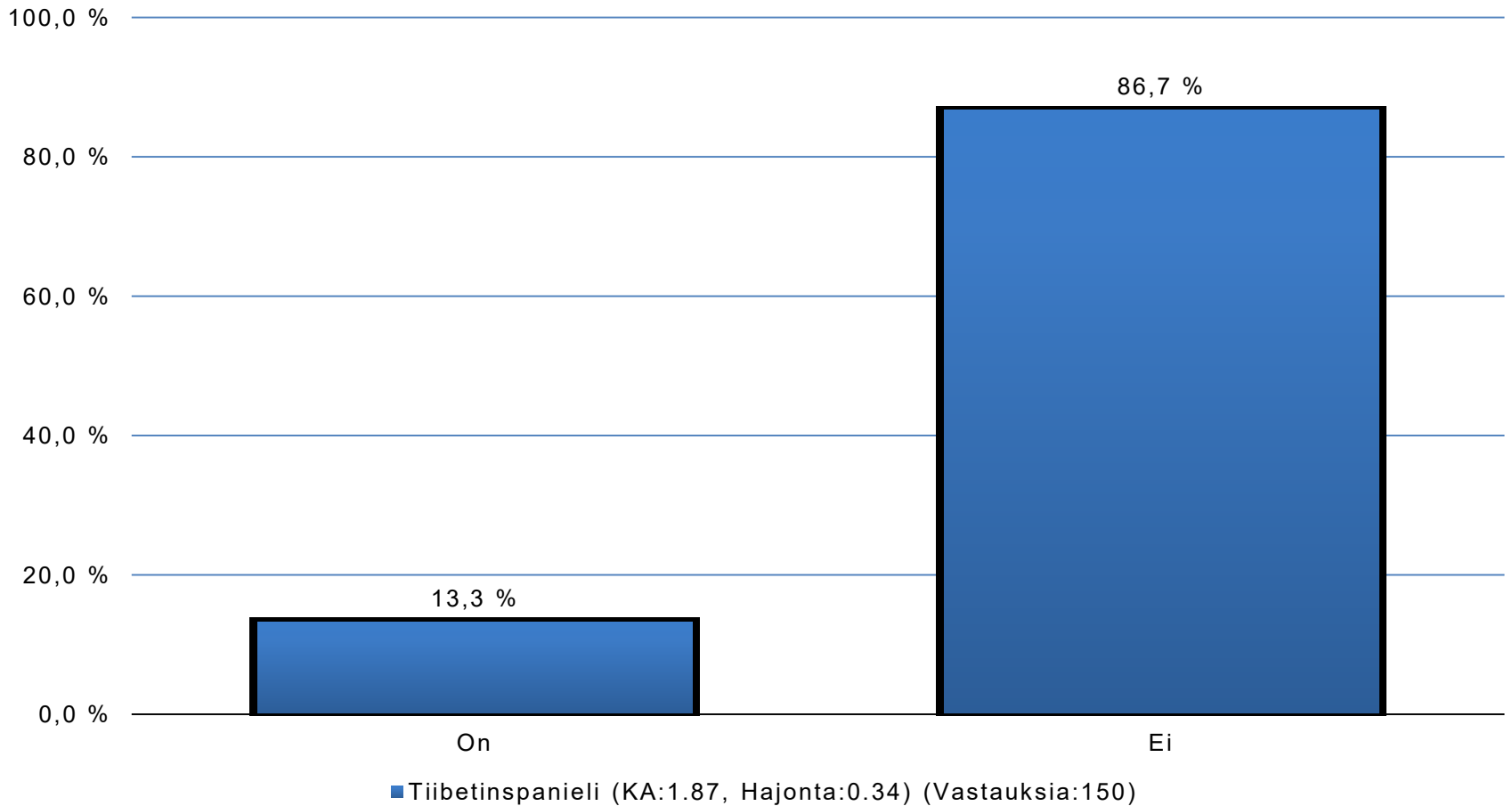
Kasvaimen laatu



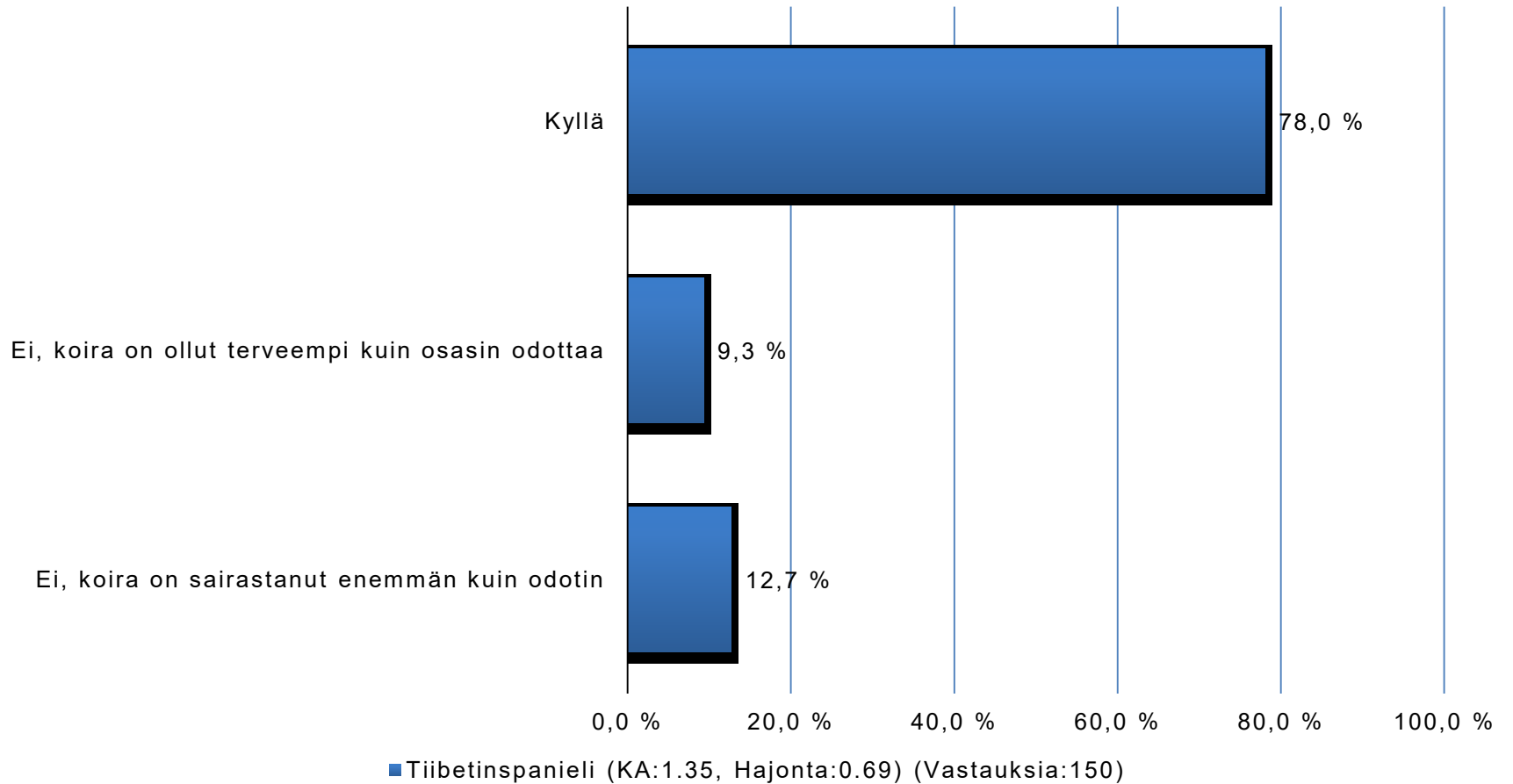
Missä iässä koiralla ensimmäisen kerran todettiin kasvain?



18. Onko koiralle viimeisen vuoden aikana määrätty antibioottia?



19. Onko koiran terveys ollut odotustesi mukainen?



20. Mikä seuraavista vaihtoehdoista kuvaa parhaiten koiran yleistä terveyttä?

